

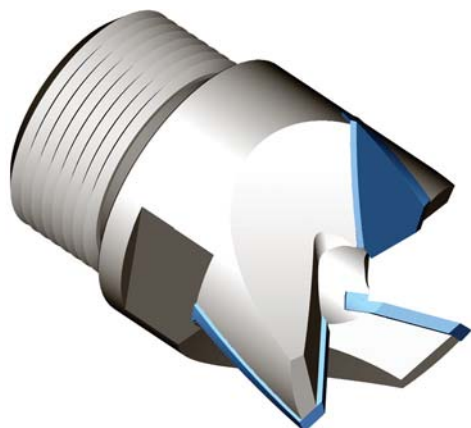
# РАЗДЕЛ 9



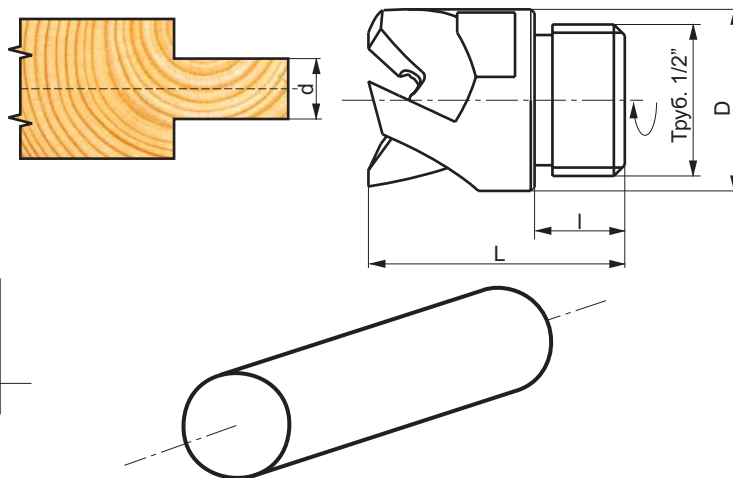
## ФРЕЗА КОНЦЕВАЯ ЦЕЛЬНОКАЛЕННАЯ ДЛЯ ИЗГОТОВЛЕНИЯ ШКАНТА



КОНЦЕВЫЕ



BT-09.001.

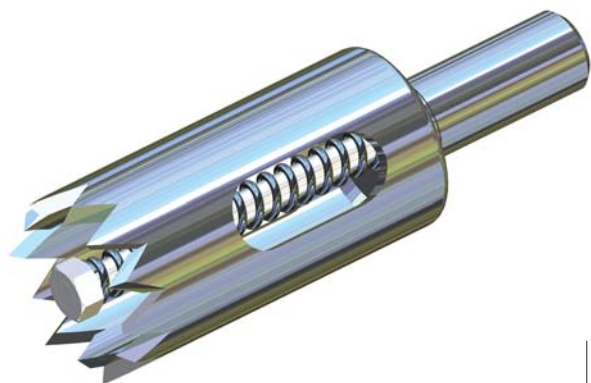


НАЗНАЧЕНИЕ:  
фреза предназначена для производства  
мебельного шканта.

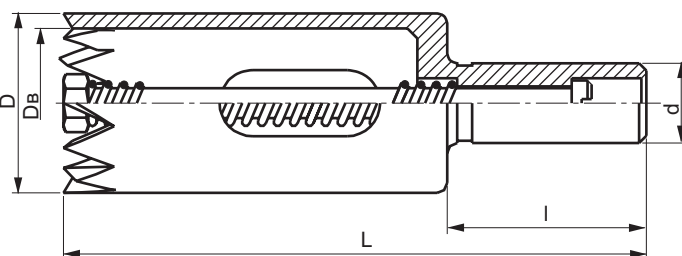
Обозначение	D, мм	L, мм	l, мм	d, мм	Z, шт	n, мин <sup>-1</sup>	Материал фрезы*
BT-09.001-01.	25	35,5	12,5	8,2	3	12000	HS
BT-09.001-02.				10,2			
BT-09.001-03.				12,2			

\* -по желанию заказчика возможен вариант напайки НМ.

## СВЕРЛО ДЛЯ ОБРАБОТКИ ПРОБОК



BT-09.002.



НАЗНАЧЕНИЕ:  
сверло предназначено для высверливания пробок,  
необходимых для заделки дефектов древесины.

Полое цилиндрическое сверло имеет внутренний нормированный диаметр с обратной конусностью.

Изготавливаются следующих типов: тип 00-сборное с подпружиненным выталкивателем;  
тип 01 - цельное.

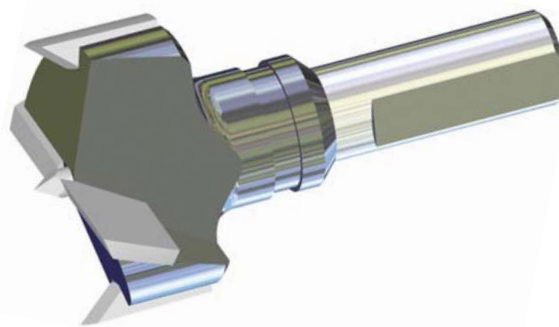
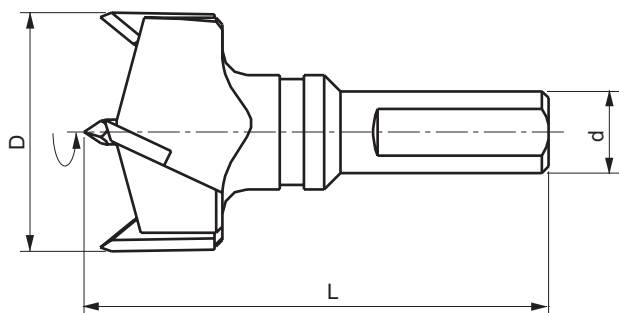
Обозначение	D, мм	Dв, мм	d, мм	L, мм	l, мм	n, мин <sup>-1</sup>	Материал сверла
BT-09.002-01.	25	20	16	117	40	6000	HS
BT-09.002-02.	30	25					
BT-09.002-03.	36	30					
BT-09.002-04.	41	35					

9

## СВЕРЛО ЧАШЕЧЕЕ НАПАЯННОЕ ПЛАСТИНАМИ ТВЕРДОГО СПЛАВА



КОНЦЕВЫЕ



**BT-09.003.**

**НАЗНАЧЕНИЕ:**

изделие предназначено для сверления отверстий небольшой глубины в древесине мягких и твердых пород, а также в древесно-стружечных плитах.

*У сверел короткого исполнения хвостовики снабжены лысками и внутренней резьбой.*

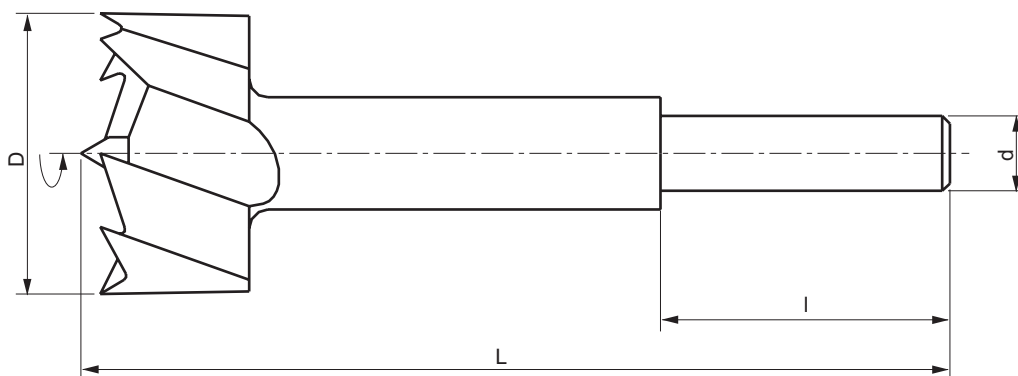
Изготавливаются трех типов: тип 01- короткие правые; тип 02 - короткие левые, тип 03 - длинные.

Обозначение	D, мм	d, мм			L, мм			Z, шт	V, мм	n, мин <sup>-1</sup>	Материал ножей
		Тип 01	Тип 02	Тип 03	Тип 01	Тип 02	Тип 03				
BT-09.003.01.	25			10							
BT-09.003.02.	30	10	10		60	60	100	2	2	6000	HM
BT-09.003.03.	35			12							

## СВЕРЛО ЧАШЕЧНОЕ ЦЕЛЬНОКАЛЕННОЕ

**НАЗНАЧЕНИЕ:**  
сверло предназначено для сверления отверстий небольшой глубины (до двух диаметров), а также для высверливания сучков в древесине мягких и твердых пород.

**BT-09.004.**

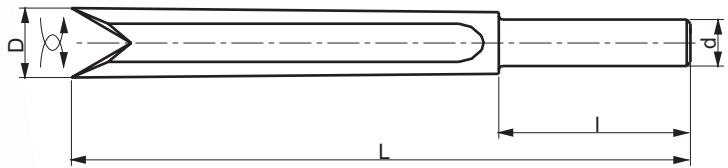
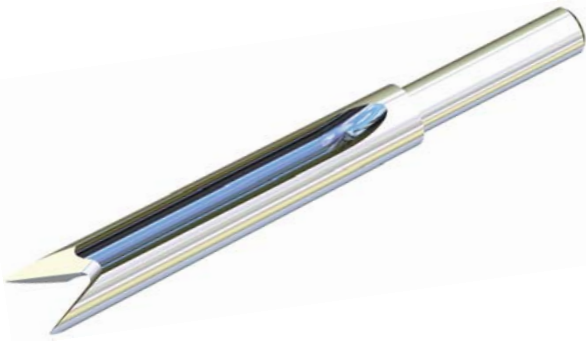


Обозначение	D, мм	d, мм	L, мм	l, мм	Z, шт	n, мин <sup>-1</sup>	Материал сверла
BT-09.004.01.	30	8/10	90	30	2	6000	HSS
BT-09.004.02.	35						
BT-09.004.03.	40						
BT-09.004.03.	45						

\* по желанию заказчиков возможен вариант с зубьями напаянными HM.

9

## ФРЕЗЫ ПЕРЬЕВЫЕ ЦЕЛЬНОКАЛЕННЫЕ ДЛЯ ВЫБОРКИ ГЛУХИХ ПАЗОВ



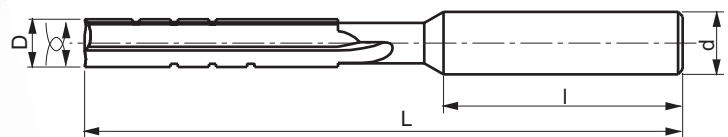
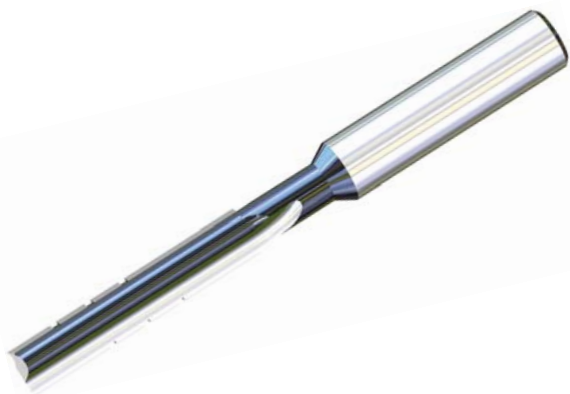
VT-09.005.

**НАЗНАЧЕНИЕ:**  
фрезы предназначены для выборки глухих прямолинейных пазов и шиповых гнезд в изделиях из древесины.

*Характер работы:*  
вращение с возвратно-поступательным движением.

Обозначение	D, мм	d, мм	L, мм	l, мм	n, мин <sup>-1</sup>	Материал фрезы
VT-09.005.01.	8	12	100/120	50	12000	HSS
VT-09.005.02.	10		100/120/140/160			
VT-09.005.03.	12		100/120/140/160			
VT-09.005.04.	14		100/120/140/160			
VT-09.005.05.	16		100/120/140/160			
VT-09.005.06.	18		100/120/140/160			

## ФРЕЗЫ КОНЦЕВЫЕ ЦИЛИНДРИЧЕСКИЕ ДВУХЗУБЫЕ ПРАВОГО И ЛЕВОГО ВРАЩЕНИЯ С ПРЯМОЙ КАНАВКОЙ



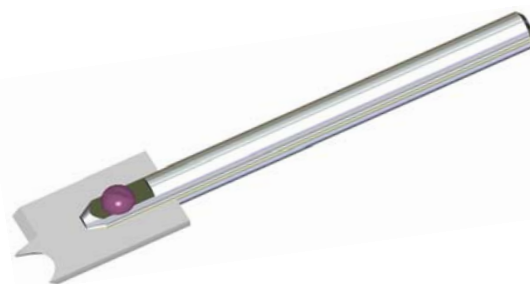
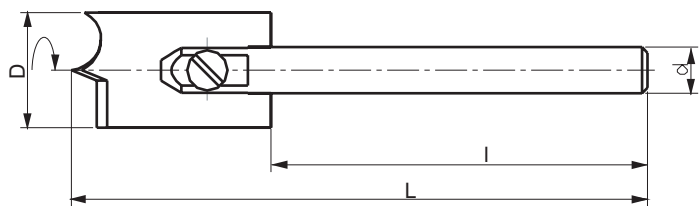
VT-09.006.

**НАЗНАЧЕНИЕ:**  
фрезы предназначены для выборки прямых и фасонных пазов, шиповых гнезд, а также фрезеровании по контуру деталей в изделиях из древесины.

Изготавливаются следующих типов: тип 00 - правые;  
тип 01 - левые.

Обозначение	D, мм	d, мм	L, мм	l, мм	n, мин <sup>-1</sup>	Материал фрезы
VT-09.006.01.	8	12	100/120	50	12000	HSS
VT-09.006.02.	10		100/120/140/160			
VT-09.006.03.	12		100/120/140/160			
VT-09.006.04.	14		100/120/140/160			
VT-09.006.05.	16		100/120/140/160			
VT-09.006.06.	18		100/120/140/160			

## СВЕРЛО С МЕХАНИЧЕСКИМ КРЕПЛЕНИЕМ НОЖЕЙ ИЗ ИНСТРУМЕНТАЛЬНОЙ БЫСТРОРЕЖУЩЕЙ СТАЛИ



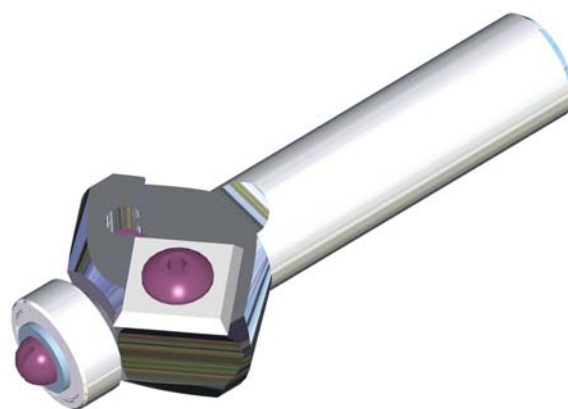
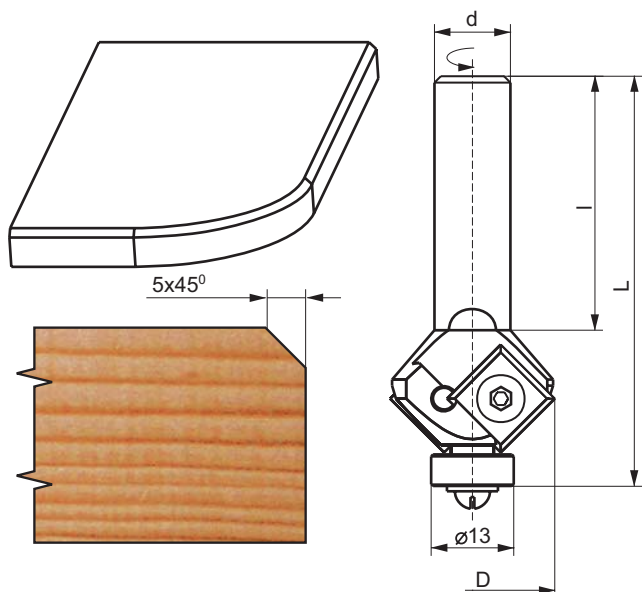
**НАЗНАЧЕНИЕ:**  
сверло предназначено для сверления отверстий небольшой глубины в древесине мягких и твердых пород, а также в древесно-стружечных плитах при помощи ручной электрической дрели.

Представлен ряд типоразмеров для сверления отверстий диаметром от 14 до 32 мм.

BT-09.007.

Обозначение	D, мм	d, мм	L, мм	l, мм	n, мин <sup>-1</sup>	Материал ножа
BT-09.007.01.	14	8	115	80	4500	HS
BT-09.007.02.	16					
BT-09.007.03.	18					
BT-09.007.04.	20					
BT-09.007.05.	22					
BT-09.007.06.	25					
BT-09.007.07.						

## ФРЕЗА КОНЦЕВАЯ С МЕХАНИЧЕСКИМ КРЕПЛЕНИЕМ ТВЕРДОСПЛАВНЫХ НОЖЕЙ ДЛЯ ОБРАБОТКИ КРОМК



BT-09.008.

**НАЗНАЧЕНИЕ:**  
фреза предназначена для обработки кромок мебельных фасадов путем обкатки на ручных фрезерных машинах.

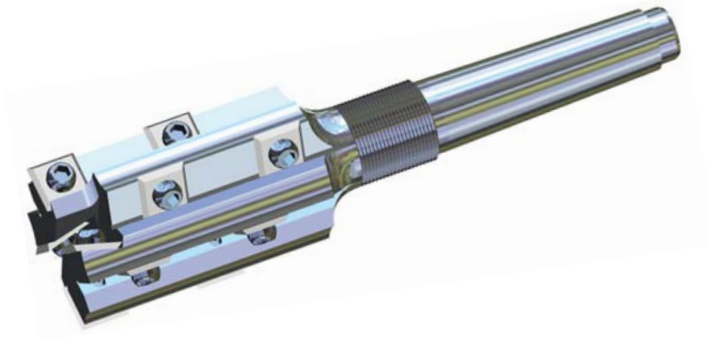
№	Обозначение	D, мм	d, мм	L, мм	l, мм	Z, шт	n, мин <sup>-1</sup>	Вид ножей*
1	BT-09.008.	30	12	64,5	40	2	12000	 CG01M BA3

\* ножи фирмы FREUD

КОНЦЕВЫЕ

9

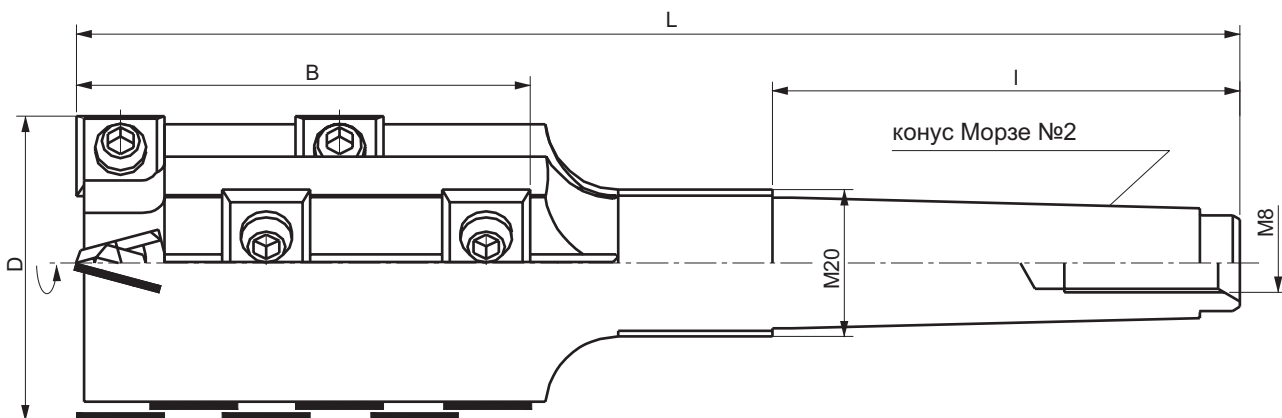
# ФРЕЗА КОНЦЕВАЯ ШЕЙПЕРНАЯ С МЕХАНИЧЕСКИМ КРЕПЛЕНИЕМ ТВЕРДОСПЛАВНЫХ НОЖЕЙ



BT-09.009.


## НАЗНАЧЕНИЕ:

фреза предназначена для фугования, фрезерования по контуру, выборки широких пазов и четверти в изделиях из мягкой и твердой древесины на фрезерно-копировальных станках и станках с ЧПУ.



КОНЦЕВЫЕ

9

№	Обозначение	D, мм	B, мм	L, мм	l, мм	Z, шт	n, мин <sup>-1</sup>	Вид ножей*
1	BT-09.009.	40	63	160	64	12+2	12000	 CG01M BA3

\* ножи фирмы FREUD