

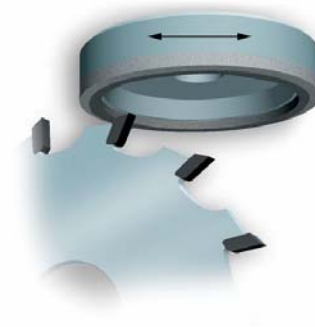


**Schleifwerkzeuge für
Holz- und
Kunststoffbearbeitungswerkzeuge**

➔ Diamant und CBN Schleifscheiben für ...

➔ ... Rückenbearbeitung auf ...

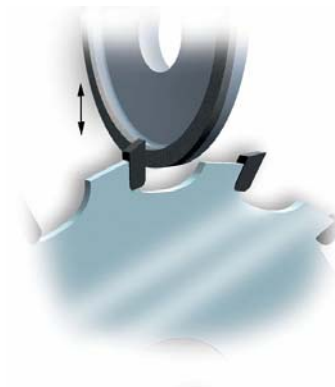
- ➔ AKEMAT ▶
- ➔ Vollmer Biberach ▶
- ➔ Vollmer Dornhan ▶
- ➔ WALTER AG ▶
- ➔ WIDMA ▶
- ➔ Universal Schleifmaschinen ▶



➔ Diamant und CBN Schleifscheiben für ...

➔ ... Brustbearbeitung auf ...

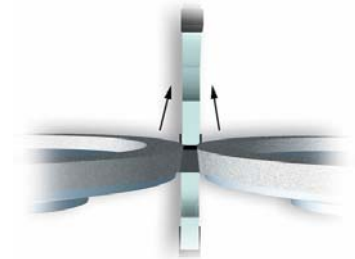
- ➔ AKEMAT [▶](#)
- ➔ Vollmer Biberach [▶](#)
- ➔ Vollmer Dornhan [▶](#)
- ➔ WALTER AG [▶](#)
- ➔ WIDMA [▶](#)
- ➔ Weinig [▶](#)
- ➔ Universal Schleifmaschinen [▶](#)





➔ Diamant und CBN Schleifscheiben für ...

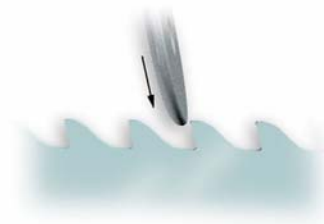
➔ ... Flankenbearbeitung auf ...

- ➔ AKEMAT 
- ➔ Vollmer Biberach 
- ➔ Vollmer Dornhan 
- ➔ WALTER AG 
- ➔ Universal Schleifmaschinen 






➔ ... Zahnformschleifen auf ...

- ➔ Loroch, Rekord, Schmidt-Tempo 
- ➔ Schmidt-Tempo ECE 



➔ ... Profilschleifen ...

- ➔ Weinig Rondamat 
- ➔ Universal Profilschleifmaschinen 
- ➔ Profilschleifen Dübelbohrer 



➔ Konventionelle Schleifscheiben für ...

➔ **VN-MOD** ▶

➔ Automatische Sägeschärfmaschinen

➔ Form 1 – gerade Schleifscheibe ▶

➔ Form 6 – Schleiftopf ▶

➔ Form 11 – kegeliger Schleiftopf ▶

➔ Form 12 – kegeliger Schleiftopf ▶



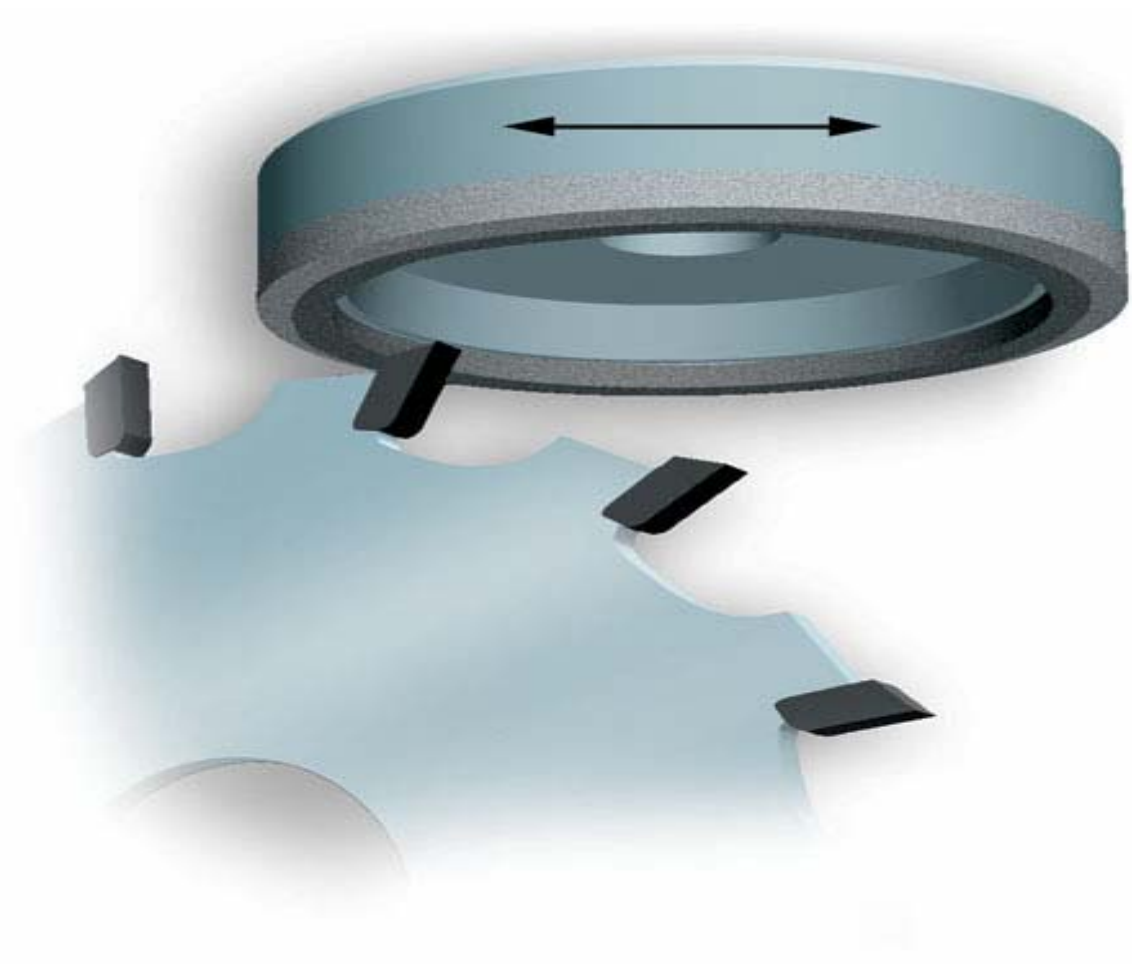
➔ Effektschleifen mit Elatic-Schleifscheiben ▶

➔ Schärffsteine ▶

➔ Joint Steine ▶

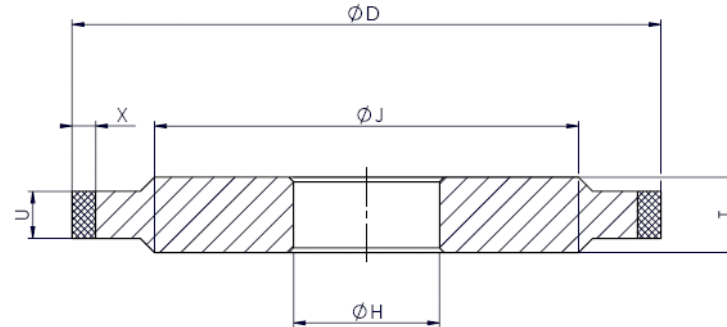
➔ Bestellinformation ▶



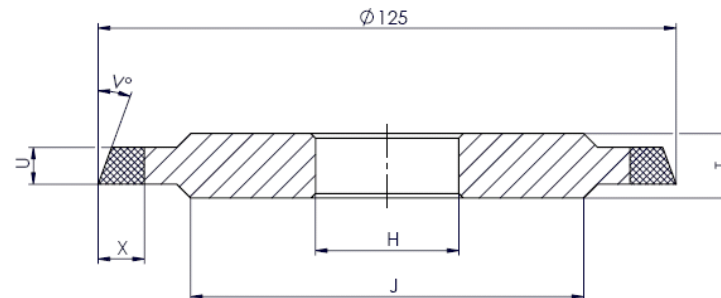


AKEMAT

Diamantschleifscheiben



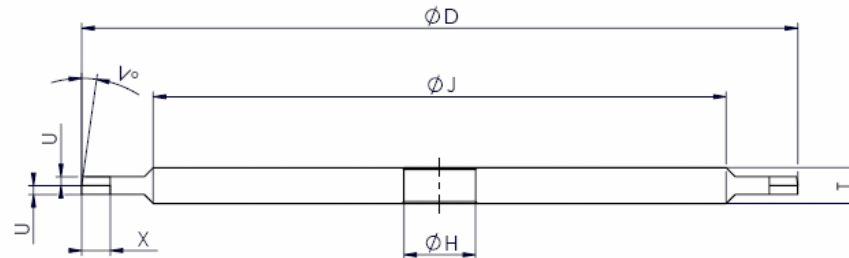
Form Shape	Zeichnung Drawing	D	T	H	U	X	Körnung Grit	Konzentration Concentration	Bindung Bond	TYPE
14A1		150	8	32	5	8	D64	C100	B48	462886



Form Shape	Zeichnung Drawing	D	T	H	U	X	Körnung Grit	Konzentration Concentration	Bindung Bond	TYPE
14B1		127	8	32	7	5	D54	C125	B48	462503

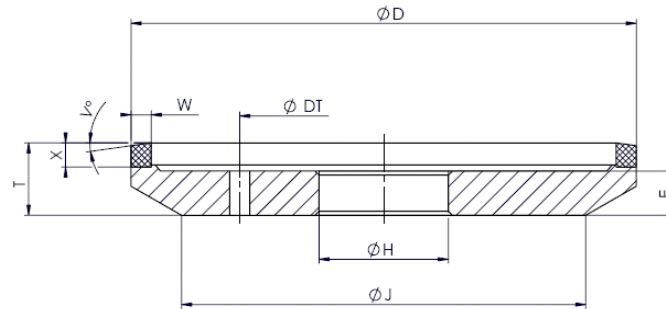
AKEMAT

Diamantschleifscheiben

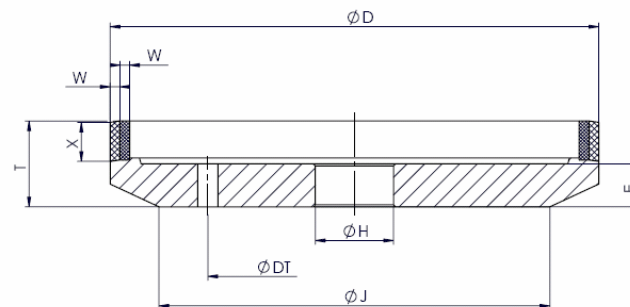


Form	Zeichnung	D	T	H	U	X	V°	Körnung	Konzentration	Bindung	TYPE
Shape	Drawing							Grit	Concentration	Bond	
14M1Z	2411	127	8	32	2,5/2,5	6	5	D126/46	C100/75	B48/48	462505
14M1Z	2411	127	8	32	2,5/2,5	6	15	D126/46	C100/75	B48/48	462509
14M1Z	2411	127	8	32	2,5/2,5	6	15	D126/54	C125/100	B48/48	462514
14M1Z	1348D	150	8	32	2,5/2,5	6	8	D126/46	C100/75	B48/48	462580
14M1Z	1348	200	10	32	2,5/2,5	6	8	D126/46	C100/75	B48/48	462587

Vollmer Biberach Diamantschleifscheiben



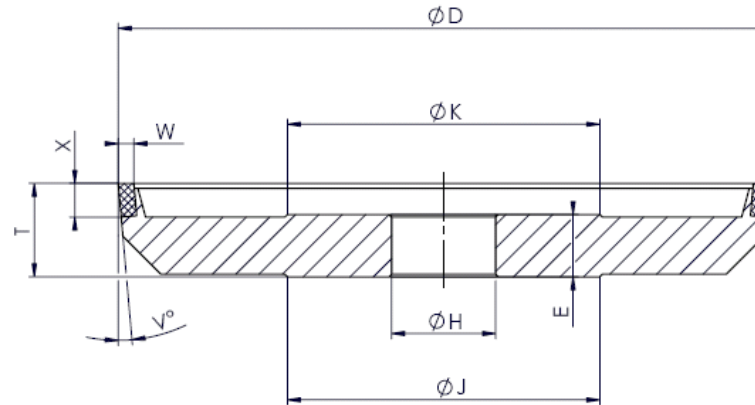
Form	Zeichnung	D	T	H	W	X	Körnung	Konzentration	Bindung	TYPE
Shape	Drawing						Grit	Concentration	Bond	
12A9H	2629F	125	18	32	5	6	D91	C100	B48	462757



Form	Zeichnung	D	T	H	W	X	Körnung	Konzentration	Bindung	TYPE
Shape	Drawing						Grit	Concentration	Bond	
12A9Z	351C	125	18	32	2,5/2,5	6	D126/46	C100/75	B65/65	167982
12A9Z	351D	125	22	32	2,5/2,5	10	D126/46	C100/75	B65/65	387531
12A9Z	351D	125	22	32	2,5/2,5	10	D126/46	C125/100	B48/48	403578

Vollmer Biberach

Diamantschleifscheiben



Form	Zeichnung	D	T	H	W	X	Körnung	Konzentration	Bindung	TYPE
Shape	Drawing						Grit	Concentration	Bond	
11A9H	352A	125	18	32	3	6,5	D54	C100	B48	462756

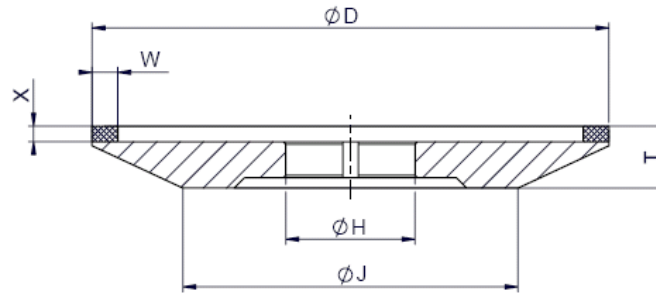
CBN Schleifscheiben

Form	Zeichnung	D	T	H	W	X	Körnung	Konzentration	Bindung	TYPE
Shape	Drawing						Grit	Concentration	Bond	
11A9H	352A	125	18	32	3	6,5	B91	C100	B74	489258

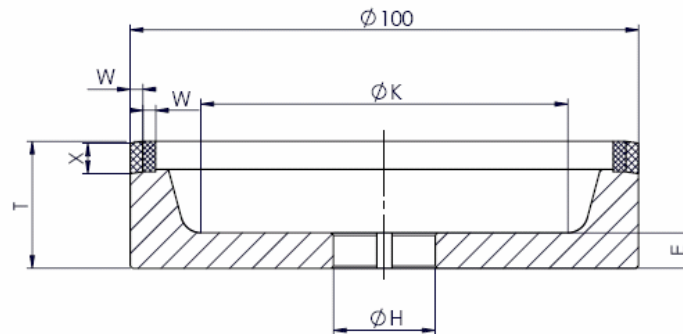


Vollmer Dornhan

Diamantschleifscheiben



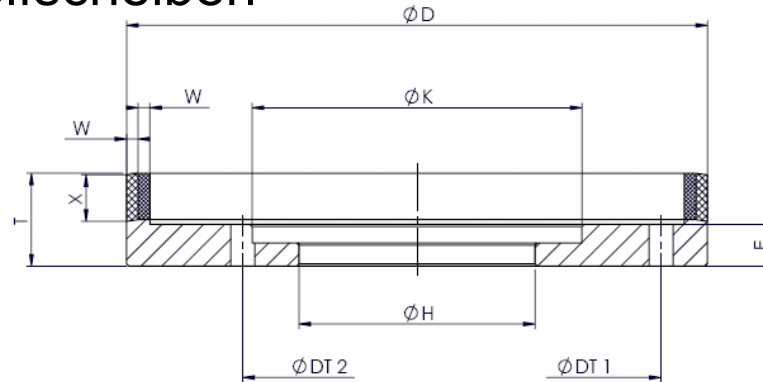
Form	Zeichnung	D	T	H	W	X	Körnung	Konzentration	Bindung	TYPE
Shape	Drawing						Grit	Concentration	Bond	
4A2N	211A	100	12	25	4	3	D54	C75	B74	489286



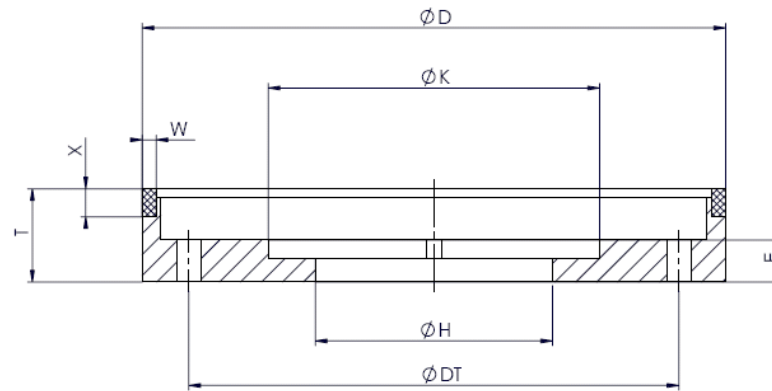
Form	Zeichnung	D	T	H	W	X	Körnung	Konzentration	Bindung	TYPE
Shape	Drawing						Grit	Concentration	Bond	
6A9Z	219F	100	20	25	2,5/2,5	6	D126/46	C100/75	B65/65	365225
6A9Z	219	100	24	25	2,5/2,5	10	D126/46	C100/75	B65/65	462801
6A9Z	219	100	24	25	2,5/2,5	10	D126/46	C125/100	B48/48	462803

Vollmer Dornhan

Diamantschleifscheiben



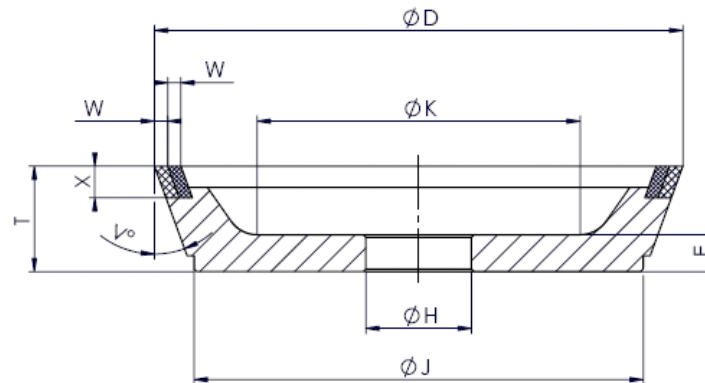
Form	Zeichnung	D	T	H	W	X	Körnung	Konzentration	Bindung	TYPE
Shape	Drawing						Grit	Concentration	Bond	
6A2ZH	2441A	125	20	50,8	2,5/2,5	6	D126/46	C100/75	B65/65	462827
6A2ZH	2441B	125	20	50,8	2,5/2,5	10	D126/46	C100/75	B65/65	462829



Form	Zeichnung	D	T	H	W	X	V°	Körnung	Konzentration	Bindung	TYPE
Shape	Drawing							Grit	Concentration	Bond	
6B9H	2889A	125	20	50,8	3	6	8	D64	C100	B74	462830

Vollmer Dornhan Diamantschleifscheiben

Form Shape	Zeichnung Drawing	D	T	H	W	X	V°	Körnung Grit	Konzentration Concentration	Bindung Bond	TYPE
6A9Z	308S	125	26	25	2,5/2,5	6	8	D126/46	C100/75	B65/65	462824

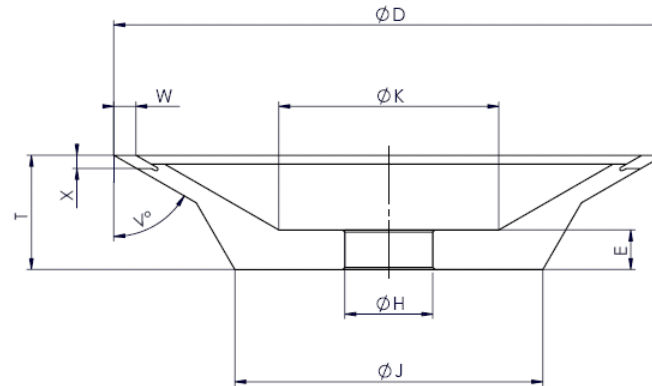


Form Shape	Zeichnung Drawing	D	T	H	W	X	V°	Körnung Grit	Konzentration Concentration	Bindung Bond	TYPE
11V9Z	568A	100	20	25	2,5/2,5	6	20	D126/46	C100/75	B65/65	462804



Vollmer Dornhan

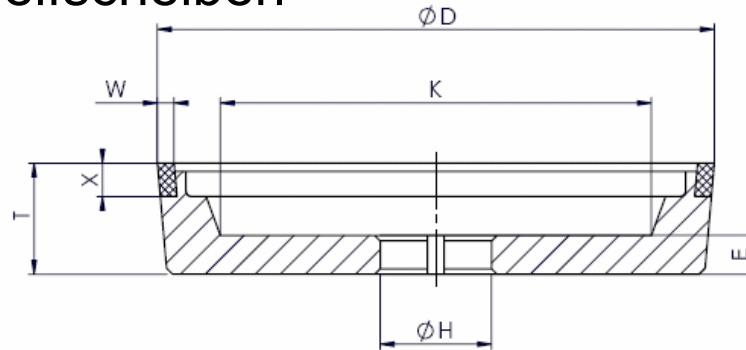
Diamantschleifscheiben



Form	Zeichnung	D	T	H	W	X	V°	Körnung	Konzentration	Bindung	TYPE
Shape	Drawing							Grit	Concentration	Bond	
11V9N	298A	125	26	25	3	5	5	D54	C100	B53	397048

Vollmer Dornhan

Diamantschleifscheiben



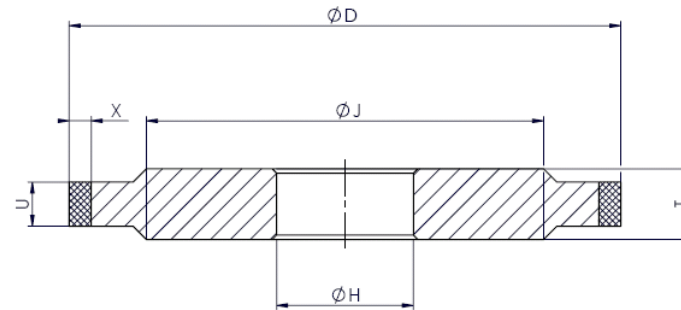
Form	Zeichnung	D	T	H	W	X	V°	Körnung	Konzentration	Bindung	TYPE
Shape	Drawing							Grit	Concentration	Bond	
11V9N	84A	100	20	25	3	6	5	D54	C75	B74	477813

CBN Schleifscheiben

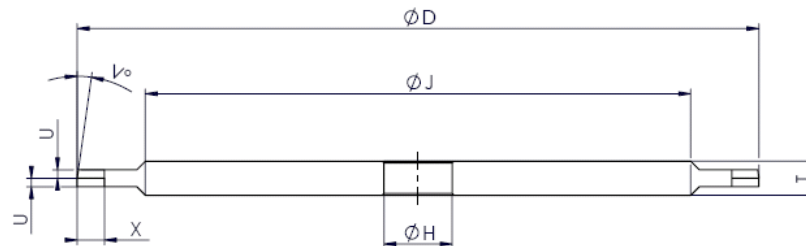
Form	Zeichnung	D	T	H	W	X	V°	Körnung	Konzentration	Bindung	TYPE
Shape	Drawing							Grit	Concentration	Bond	
11V9N	84A	100	20	25	3	6	5	B91	C75	B74	489320

Walter AG

Diamantschleifscheiben



Form	Zeichnung	D	T	H	U	X	Körnung	Konzentration	Bindung	TYPE
Shape	Drawing						Grit	Concentration	Bond	
14A1		150	8	32	5	8	D64	C100	B48	462886

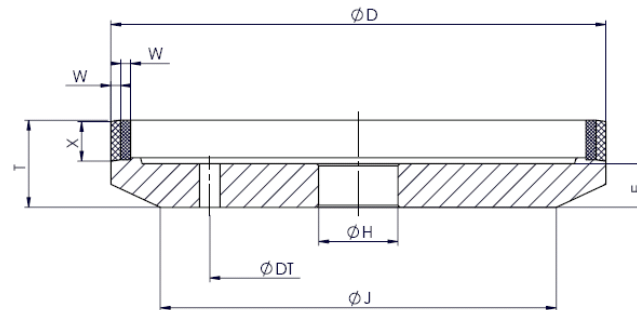


Form	Zeichnung	D	T	H	U	X	v°	Körnung	Konzentration	Bindung	TYPE
Shape	Drawing							Grit	Concentration	Bond	
14M1Z	2411	150	8	32	2,5/2,5	8	8	D126/46	C100/75	B48/48	462889
14M1Z	2411	175	8	32	2,5/2,5	8	8	D126/46	C100/75	B48/48	462890
14M1Z	2411E	200	8	32	2,5/2,5	8	8	D126/46	C100/75	B48/48	462891
14M1Z	2411E	200	8	32	2,5/2,5	8	8	D91/35	C100/75	B48/48	462892

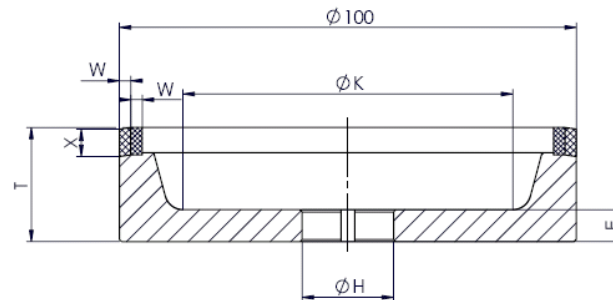


Widma

Diamantschleifscheiben



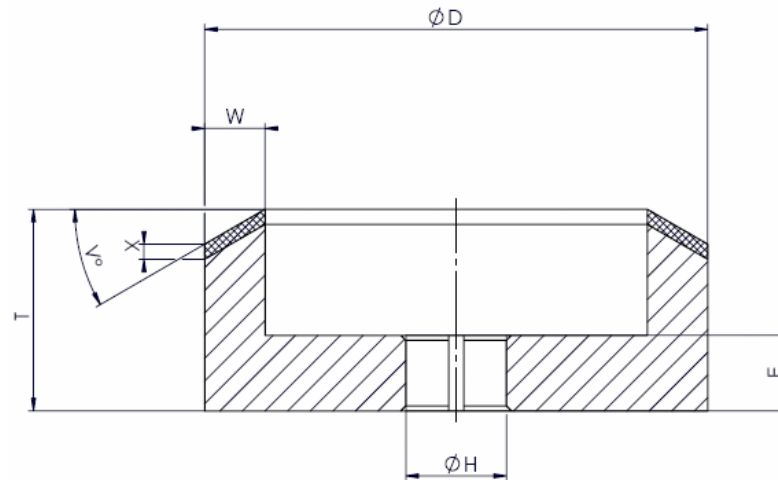
Form	Zeichnung	D	T	H	W	X	V°	Körnung	Konzentration	Bindung	TYPE
Shape	Drawing							Grit	Concentration	Bond	
12A9Z	351C	125	18	25	2,5/2,5	6	8	D126/46	C100/75	B65/65	167982



Form	Zeichnung	D	T	H	W	X	V°	Körnung	Konzentration	Bindung	TYPE
Shape	Drawing							Grit	Concentration	Bond	
6A9Z	219F	100	20	25	2,5/2,5	6	8	D126/46	C100/75	B65/65	365225

Widma

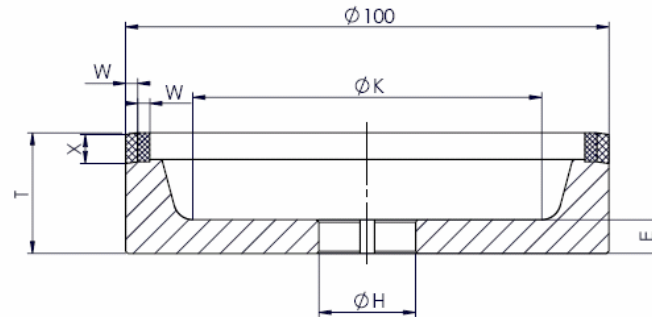
Diamantschleifscheiben



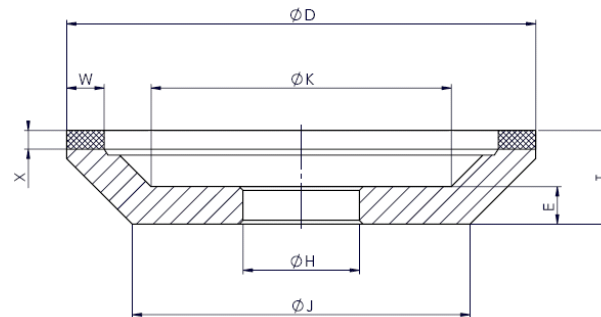
Form	Zeichnung	D	T	H	W	X	V°	Körnung	Konzentration	Bindung	TYPE
Shape	Drawing							Grit	Concentration	Bond	
6V5N	5169i	100	20	25	5	6	15	D64	C75	B74	463025

Universalschleifmaschinen

Diamantschleifscheiben



Form	Zeichnung	D	T	H	W	X	V°	Körnung	Konzentration	Bindung	TYPE
Shape	Drawing							Grit	Concentration	Bond	
6A9Z	219P	100	20	20	2,5/2,5	6	8	D126/46	C100/75	B65/65	462733
6A9Z	219o	125	20	20	2,5/2,5	6	8	D126/46	C100/75	B65/65	462734

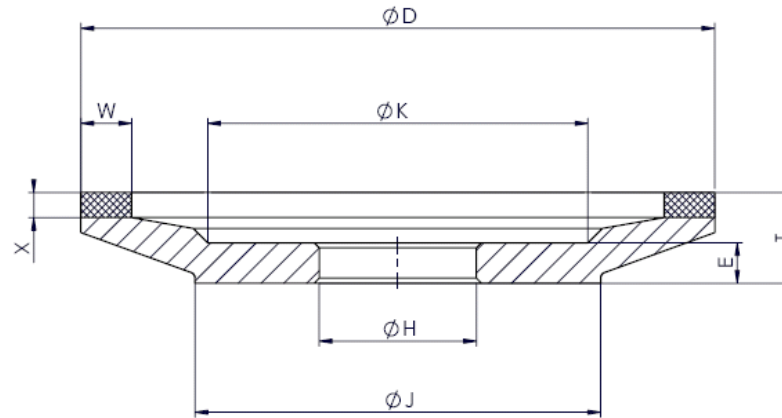


Form	Zeichnung	D	T	H	W	X	Körnung	Konzentration	Bindung	TYPE
Shape	Drawing						Grit	Concentration	Bond	
12A2D		100	27	20	6	4	D64	C50	B52	462949
12A2D		100	27	20	6	4	D126	C75	B52	462950



Universalschleifmaschinen

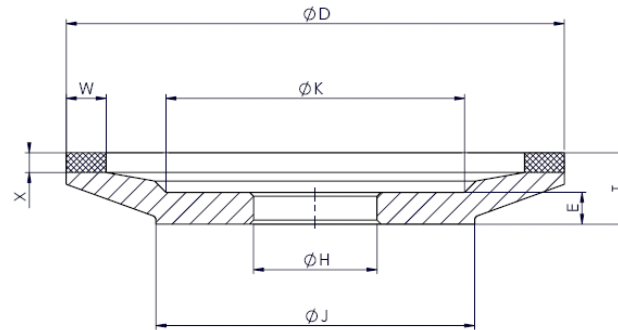
Diamantschleifscheiben



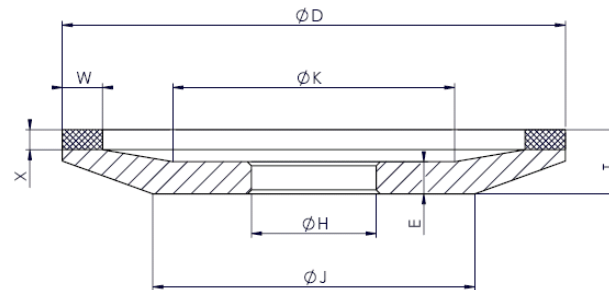
Form Shape	Zeichnung Drawing	D	T	H	U	W	X	Körnung Grit	Konzentration Concentration	Bindung Bond	TYPE
12C2F		125	23	20	5	5	4	D46	C50	B52	477806
12C2F		125	23	20	5	5	4	D64	C50	B52	477805
12C2F		125	23	20	5	5	4	D126	C50	B52	477804

Universalschleifmaschinen

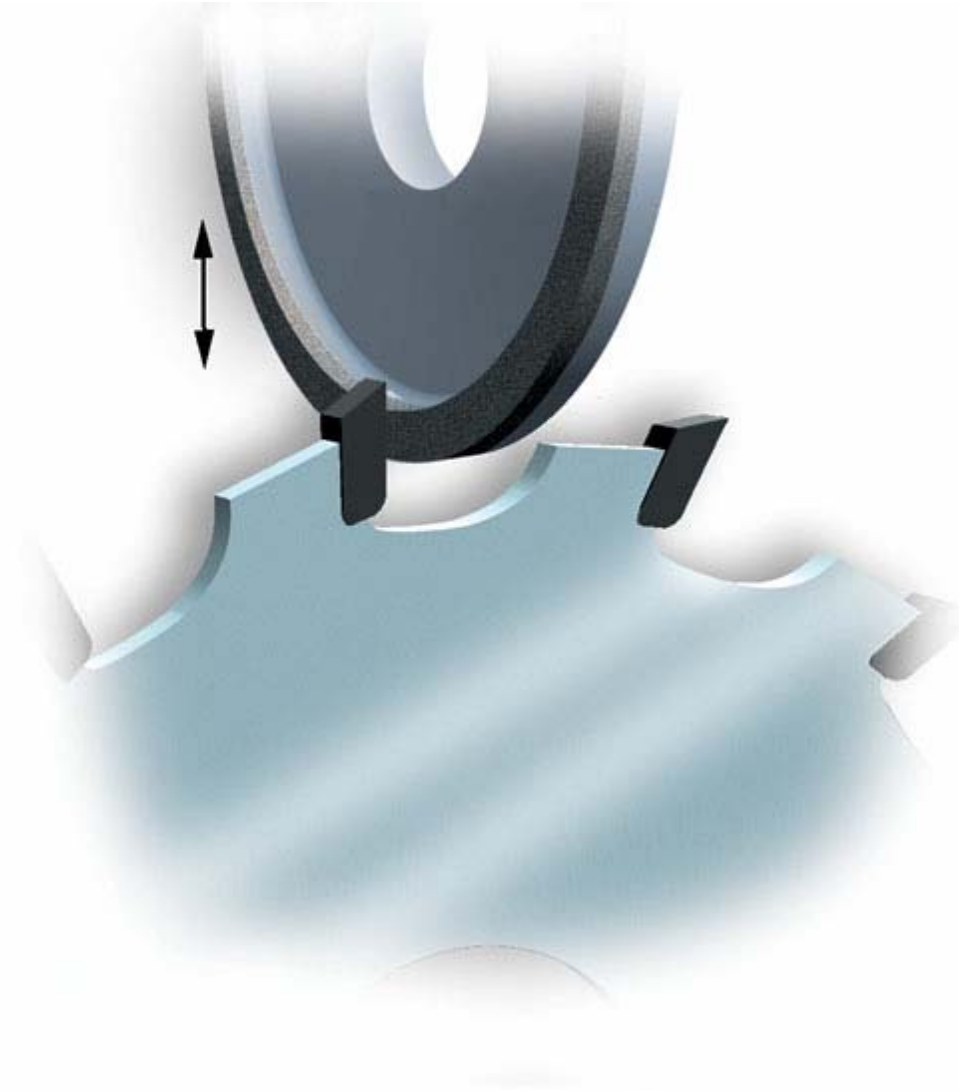
CBN Schleifscheiben



Form	Zeichnung	D	T	H	U	W	X	Körnung	Konzentration	Bindung	TYPE
Shape	Drawing							Grit	Concentration	Bond	
12C2F		125	23	20	5	5	4	B91	C75	B45	646778
12C2F		125	23	20	5	5	4	B151	C75	B45	641839

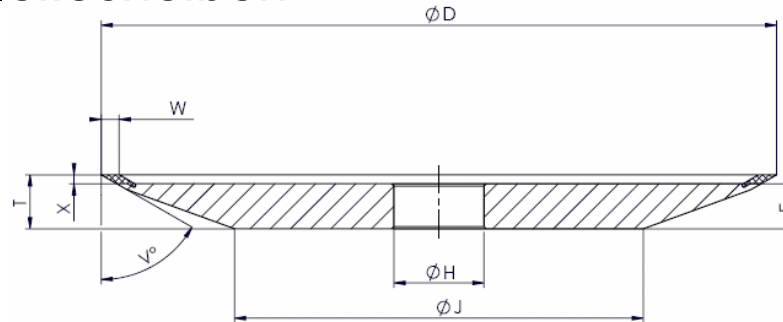


Form	Zeichnung	D	T	H	W	X	Körnung	Konzentration	Bindung	TYPE
Shape	Drawing						Grit	Concentration	Bond	
12A2		100	12	20	5	2	B126	C50	B54	463057
12A2		125	16	20	5	2	B126	C50	B54	463058

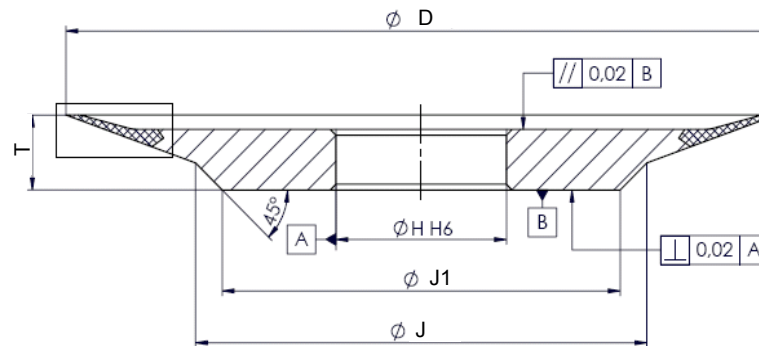


AKEMAT

Diamantschleifscheiben



Form Shape	Zeichnung Drawing	D	T	H	W	X	V°	Körnung	Konzentration	Bindung	TYPE
								Grit	Concentration	Bond	
4V2	4867E	150	12	32	4	2	30	D46	C125	B48	462768
4V2	4867E	150	12	32	4	2	30	D76	C125	B48	462769

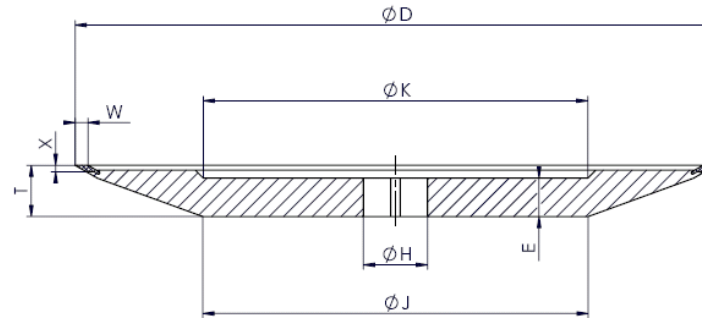


Form Shape	Zeichnung Drawing	D	T	H	W	X	V°	Körnung	Konzentration	Bindung	TYPE
								Grit	Concentration	Bond	
3V9	8497	160	12	32	2,3	4	20	D46		B	auf Anfrage
3V9	8497	160	12	32	2,3	4	20	D76		B	auf Anfrage
3V9	8497	200	13	32	2,5	5,5	20	D46		B	auf Anfrage
3V9	8497	200	13	32	2,5	5,5	20	D76		B	auf Anfrage

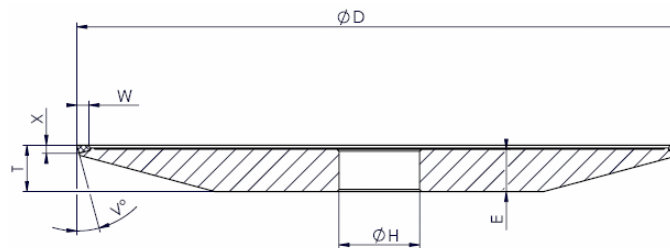


AKEMAT

Diamantschleifscheiben



Form	Zeichnung	D	T	H	W	X	V°	Körnung	Konzentration	Bindung	TYPE
Shape	Drawing							Grit	Concentration	Bond	
12V2	750J	200	13	32	4	2	30	D46	C125	B48	462654
12V2	750J	200	13	32	4	2	30	D28	C100	B42	462655

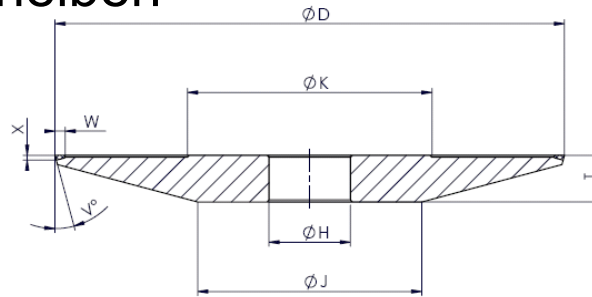


Form	Zeichnung	D	T	H	W	X	V°	Körnung	Konzentration	Bindung	TYPE
Shape	Drawing							Grit	Concentration	Bond	
4B9	1152A	150	11,5	32	3	1,5	15	D64	C100	B48	462642
4B9	1152C	150	12	32	3	2	15	D91	C125	B48	462646

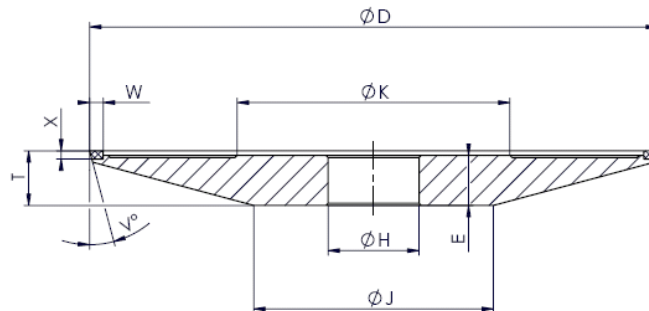


Vollmer Biberach

Diamantschleifscheiben



Form	Zeichnung	D	T	H	W	X	V°	Körnung	Konzentration	Bindung	TYPE
Shape	Drawing							Grit	Concentration	Bond	
4B9	346A	125	11,5	32	2,5	1,2	15	D54	C125	B48	462784
4B9	346A	125	11,5	32	2,5	1,2	15	D76	C125	B48	462785
4B9	346A	125	11,5	32	2,5	1,2	15	D54	C75	B70	369110
4B9	348i	125	12	32	3	2	15	D54	C75	B70	583911

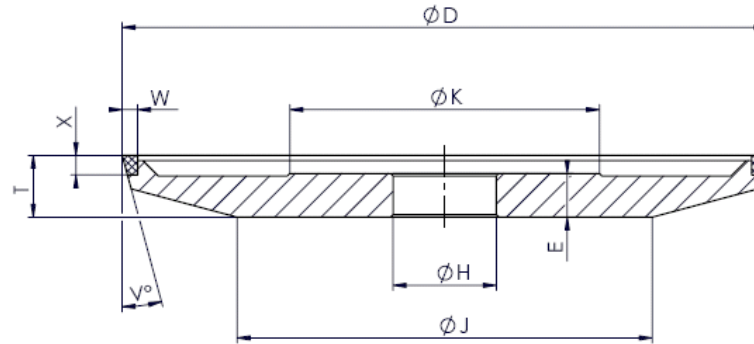


Form	Zeichnung	D	T	H	W	X	V°	Körnung	Konzentration	Bindung	TYPE
Shape	Drawing							Grit	Concentration	Bond	
4B9	348A	125	12	32	2,5	1,8	15	B91	C75	B54	462789



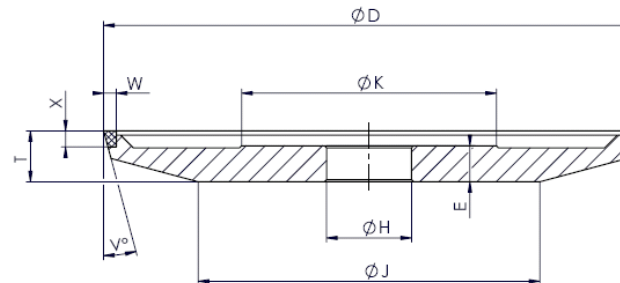
Vollmer Biberach

Diamantschleifscheiben



Form	Zeichnung	D	T	H	W	X	V°	Körnung	Konzentration	Bindung	TYPE
Shape	Drawing							Grit	Concentration	Bond	
4B9	347B	125	12	32	3	3,8	15	D54	C125	B48	462788
4B9	347A	125	14	32	3	3,8	15	D54	C75	B70	665040

CBN Schleifscheiben

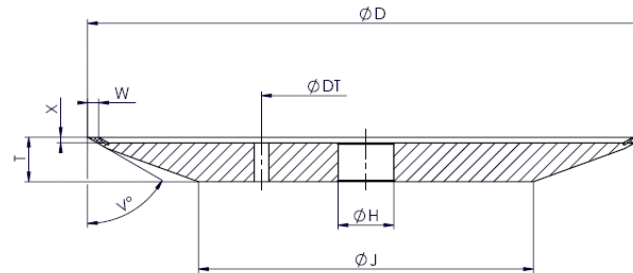


Form	Zeichnung	D	T	H	W	X	V°	Körnung	Konzentration	Bindung	TYPE
Shape	Drawing							Grit	Concentration	Bond	
4B9	347A	125	14	32	3	3,8	15	B91	C75	B54	462793

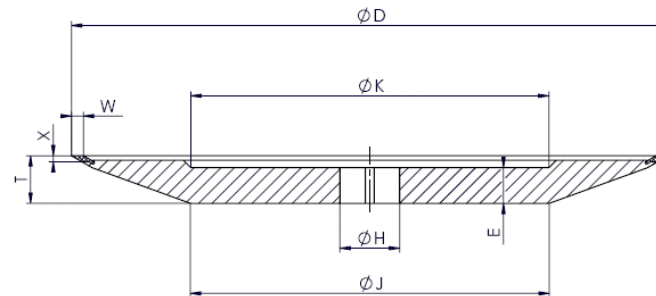


Vollmer Biberach

Diamantschleifscheiben



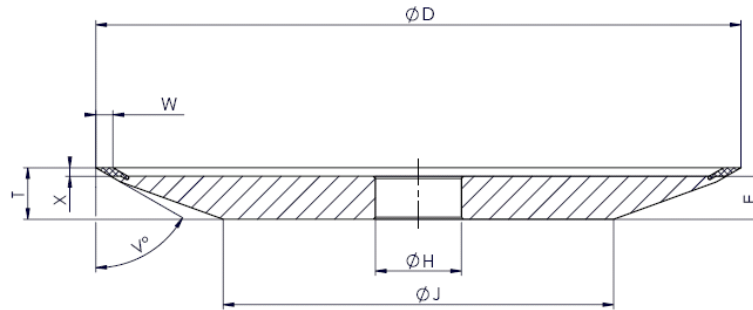
Form Shape	Zeichnung Drawing	D	T	H	W	X	V°	Körnung Grit	Konzentration Concentration	Bindung Bond	TYPE
4V2H	2890C	200	13	32	4	2	30	D46	C125	B48	462758
4V2H	2890C	200	13	32	4	2	30	D76	C125	B48	462760



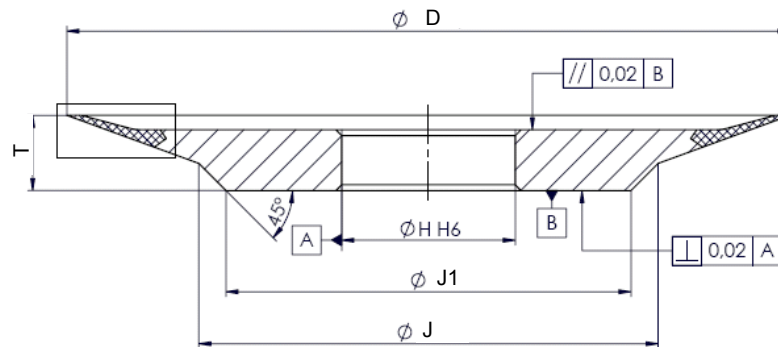
Form Shape	Zeichnung Drawing	D	T	H	W	X	V°	Körnung Grit	Konzentration Concentration	Bindung Bond	TYPE
12V2	750J	200	13	32	4	2	30	D46	C125	B48	462766

Vollmer Biberach

Diamantschleifscheiben



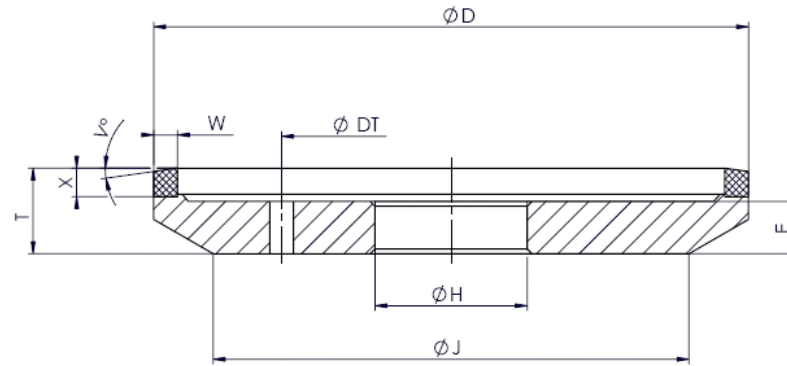
Form	Zeichnung	D	T	H	W	X	V°	Körnung	Konzentration	Bindung	TYPE
Shape	Drawing							Grit	Concentration	Bond	
4V2	4867D	125	12	32	4	2	30	D46	C125	B48	462768
4V2	4867D	125	12	32	4	2	30	D76	C125	B48	462769



Form	Zeichnung	D	T	H	W	X	V°	Körnung	Konzentration	Bindung	TYPE
Shape	Drawing							Grit	Concentration	Bond	
3V9	8497	125	13	32	3	5,5	20	D46		B	auf Anfrage
3V9	8497	200	13	32	3	5,5	20	D46		B	auf Anfrage

Vollmer Biberach

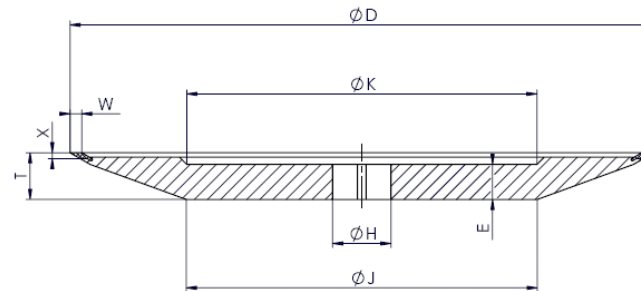
Diamantschleifscheiben



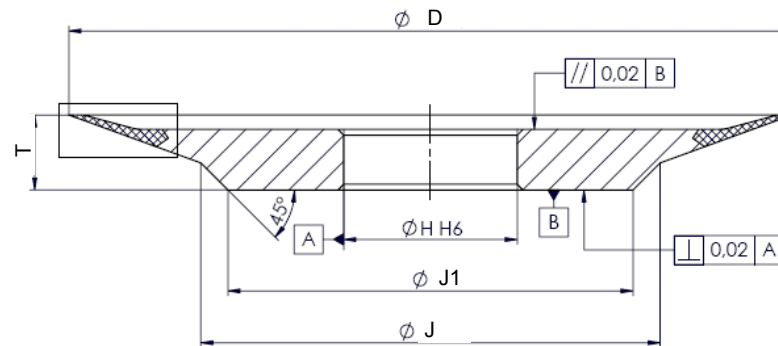
Form	Zeichnung	D	T	H	W	X	Körnung	Konzentration	Bindung	TYPE
Shape	Drawing						Grit	Concentration	Bond	
12A9H	2629F	125	18	32	5	6	D91	C100	B48	462757

Vollmer Dornhan

Diamantschleifscheiben



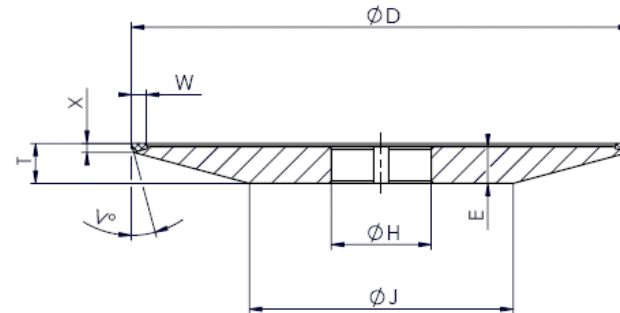
Form Shape	Zeichnung Drawing	D	T	H	W	X	V°	Körnung Grit	Konzentration Concentration	Bindung Bond	TYPE
12V2N	750M	150	12	25	4	2	30	D46	C125	B48	462651
12V2N	750M	150	12	25	4	2	30	D76	C125	B48	462653
12V2N	750F	125	11,5	25	4	2	30	D46	C125	B48	462831
12V2N	750F	125	11,5	25	4	2	30	D76	C125	B48	462832
12V2N	750A	100	10	25	4	2	30	D46	C125	B48	462840



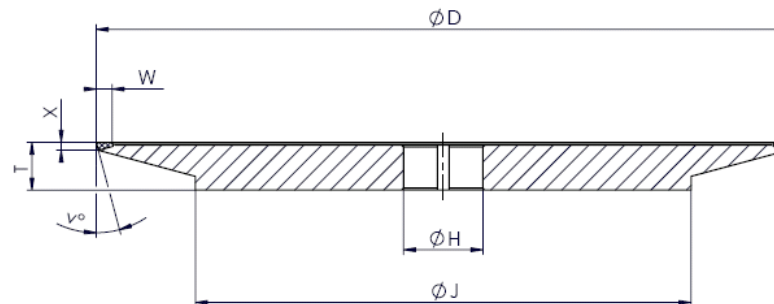
Form Shape	Zeichnung Drawing	D	T	H	W	X	V°	Körnung Grit	Konzentration Concentration	Bindung Bond	TYPE
3V9	8497	125	13	25	2,5	5,5	20	D46		B	auf Anfrage

Vollmer Dornhan

Diamantschleifscheiben



Form	Zeichnung	D	T	H	W	X	v°	Körnung	Konzentration	Bindung	TYPE
Shape	Drawing							Grit	Concentration	Bond	
4B9N	218A	100	8	25	3	1,8	15	D54	C100	B52	462845
4B9N	218A	100	8	25	3	1,8	15	D54	C75	B70	632932

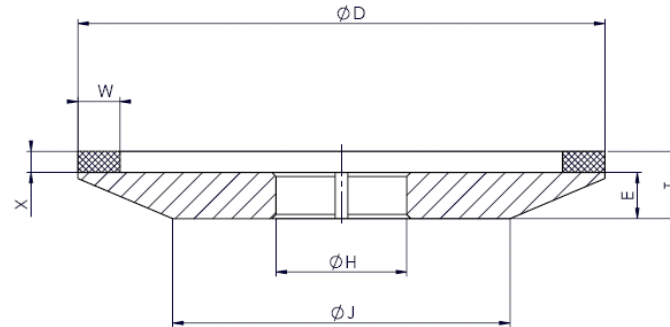


Form	Zeichnung	D	T	H	W	X	v°	Körnung	Konzentration	Bindung	TYPE
Shape	Drawing							Grit	Concentration	Bond	
4B9H	218F	175	17	50,8	4	4	15	D76	C125	B48	462836

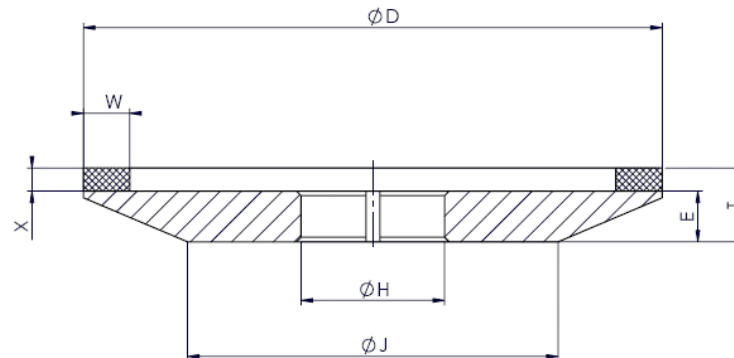


Vollmer Dornhan

Diamantschleifscheiben



Form	Zeichnung	D	T	H	W	X	Körnung	Konzentration	Bindung	TYPE
Shape	Drawing						Grit	Concentration	Bond	
4A2N	150A	100	8	25	4	1	D64	C100	B52	462839

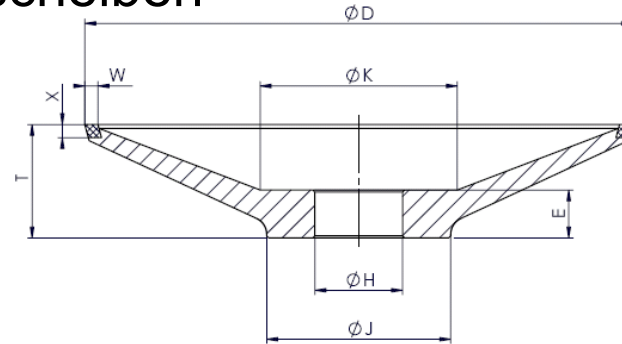


Form	Zeichnung	D	T	H	W	X	Körnung	Konzentration	Bindung	TYPE
Shape	Drawing						Grit	Concentration	Bond	
4A2N	211A	100	12	25	4	3	D54	C75	B74	489286

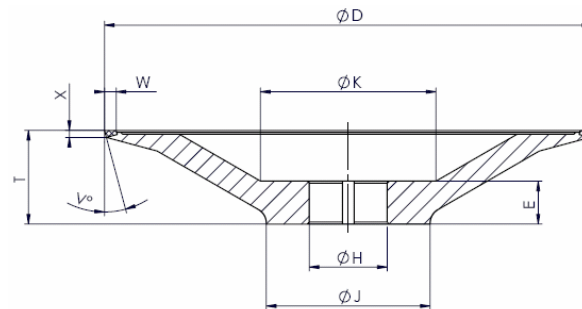


Vollmer Dornhan

Diamantschleifscheiben



Form	Zeichnung	D	T	H	W	X	V°	Körnung	Konzentration	Bindung	TYPE
Shape	Drawing							Grit	Concentration	Bond	
12V9N	300A	125	26	25	3	3	15	D54	C75	B48	462834

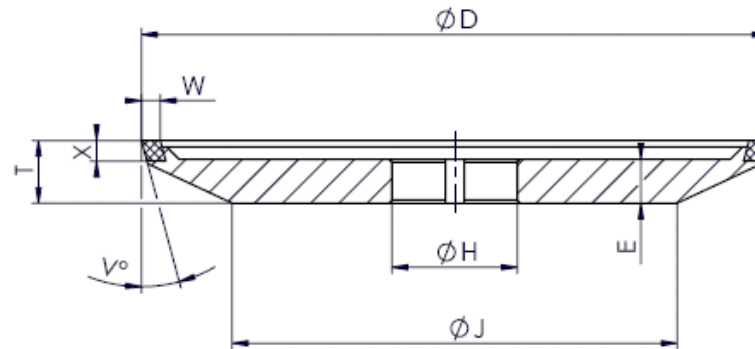


Form	Zeichnung	D	T	H	W	X	V°	Körnung	Konzentration	Bindung	TYPE
Shape	Drawing							Grit	Concentration	Bond	
12B9N	386A	125	24	25	3	1,8	15	D54	C75	B48	462833



Vollmer Dornhan

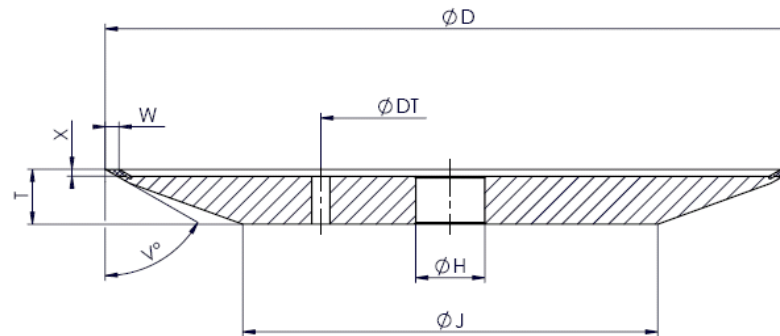
Diamantschleifscheiben



Form	Zeichnung	D	T	H	W	X	V°	Körnung	Konzentration	Bindung	TYPE
Shape	Drawing							Grit	Concentration	Bond	
4V9N	77A	100	10	25	3	3,3	15	D54	C100	B52	462848

Walter AG

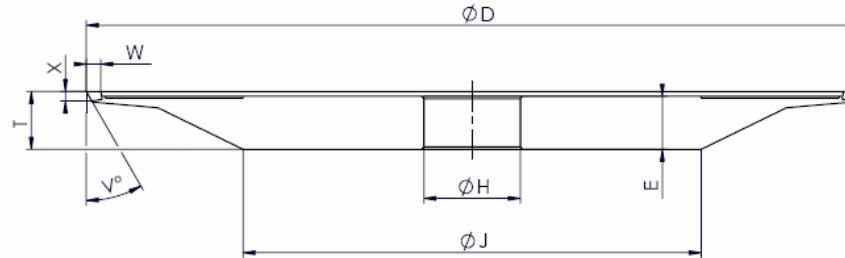
Diamantschleifscheiben



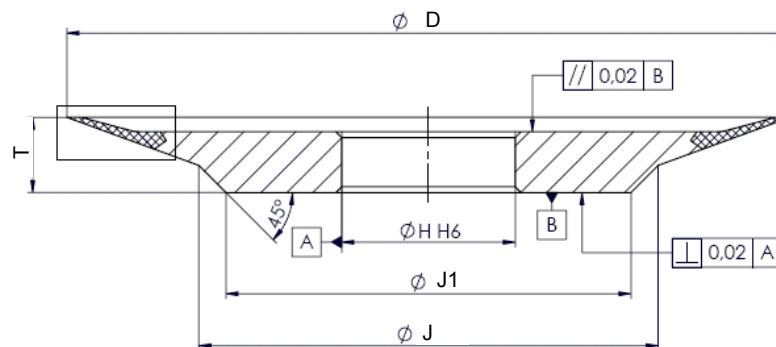
Form	Zeichnung	D	T	H	W	X	V°	Körnung	Konzentration	Bindung	TYPE
Shape	Drawing							Grit	Concentration	Bond	
4V2H	2890J	150	13	32	3	2	30	D46	C125	B48	462895
4V2H	2890J	150	13	32	3	2	30	D76	C125	B48	462896
4V2H	2890L	160	13	32	4	2	30	D46	C125	B48	462897
4V2H	2890L	160	13	32	4	2	30	D76	C125	B48	462898
4V2H	2890C	200	13	32	4	2	30	D28	C100	B42	332128
4V2H	2890C	200	13	32	4	2	30	D46	C125	B48	379577

Walter AG

Diamantschleifscheiben



Form	Zeichnung	D	T	H	W	X	V°	Körnung	Konzentration	Bindung	TYPE
Shape	Drawing							Grit	Concentration	Bond	
4V9	343M	160	12	32	3	3	30	D46	C100	B70	333195

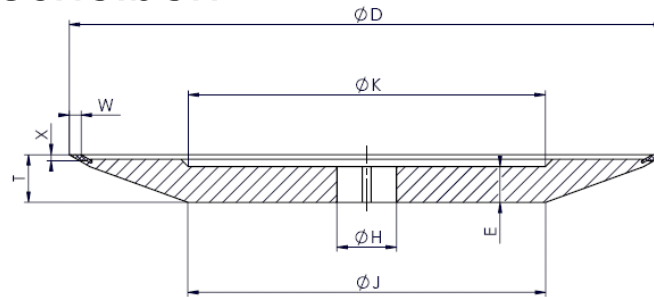


Form	Zeichnung	D	T	H	W	X	V°	Körnung	Konzentration	Bindung	TYPE
Shape	Drawing							Grit	Concentration	Bond	
3V9	8497	160	12	32	2,3	4	20	D46		B	auf Anfrage
3V9	8497	200	13	32	2,3	5,5	20	D46		B	auf Anfrage

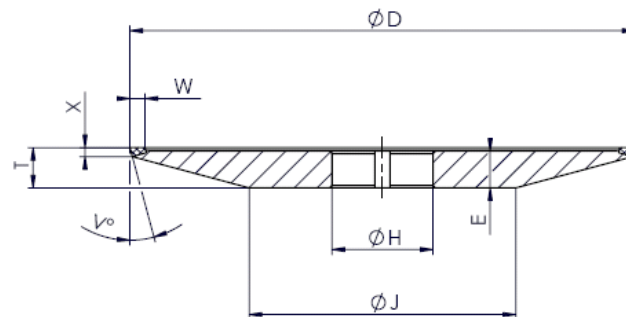


WIDMA

Diamantschleifscheiben



Form	Zeichnung	D	T	H	W	X	V°	Körnung	Konzentration	Bindung	TYPE
Shape	Drawing							Grit	Concentration	Bond	
12V2N	750A	100	10	25	4	2	30	D46	C100	B48	463026
12V2N	750A	100	10	25	4	2	30	D76	C125	B48	463027
12V2N	750M	150	12	25	4	2	30	D76	C125	B48	463653



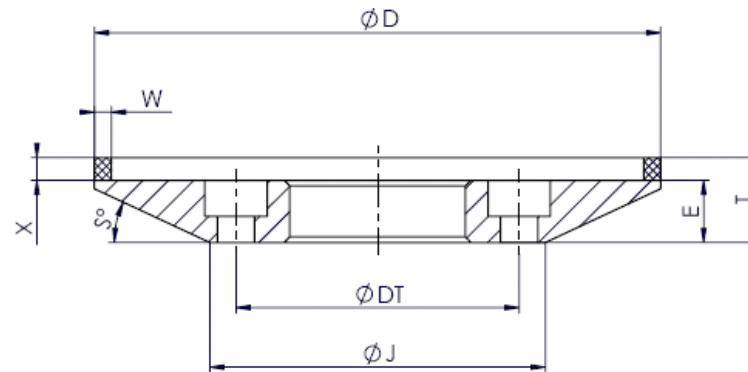
Form	Zeichnung	D	T	H	W	X	V°	Körnung	Konzentration	Bindung	TYPE
Shape	Drawing							Grit	Concentration	Bond	
4B9N	218A	100	8	25	3	1,8	15	D46	C125	B48	463028
4B9N	218A	100	8	25	3	1,8	15	D54	C75	B70	632932
4B9N	218A	100	8	25	3	1,8	15	D76	C125	B48	463029
4B9N	218B	125	8	25	3	1,8	15	D46	C125	B48	463031
4B9N	218B	125	8	25	3	1,8	15	D76	C125	B48	463032



Weinig Rondamat CBN Schleifscheiben

INFO:

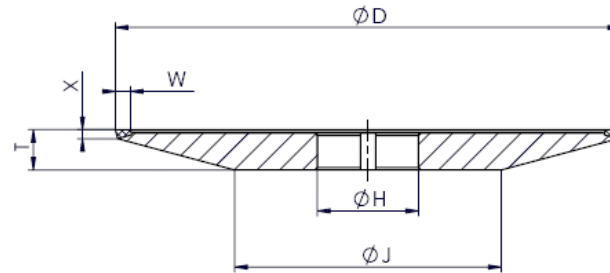
Zum Schleifen der Spanfläche an
HSS Fräswerkzeugen



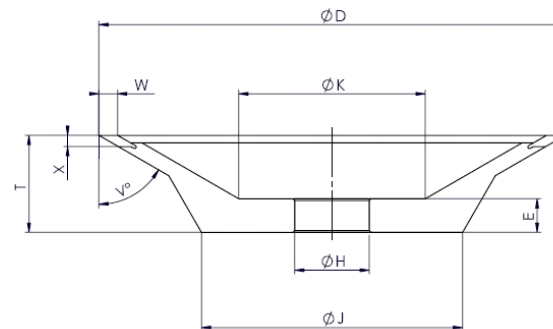
Form	Zeichnung	D	T	H	W	X	Körnung	Konzentration	Bindung	TYPE
Shape	Drawing						Grit	Concentration	Bond	
4A9B	2296A	150	18	20	2	3,3	B126	C75	B74	216613

Universalschleifmaschinen

Diamantschleifscheiben



Form	Zeichnung	D	T	H	W	X	V°	Körnung	Konzentration	Bindung	TYPE
Shape	Drawing							Grit	Concentration	Bond	
4B9	218j	100	8	20	3	1,8	15	D54	C75	B52	462729
4B9	218i	125	8	20	3	1,8	15	D54	C75	B52	462730

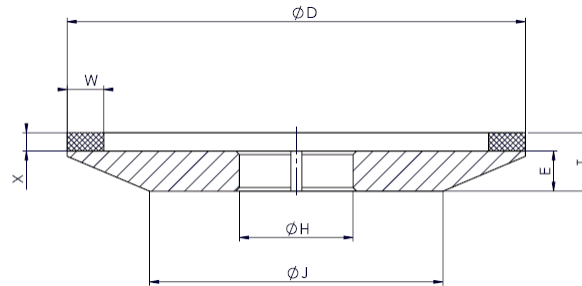


Form	Zeichnung	D	T	H	W	X	V°	Körnung	Konzentration	Bindung	TYPE
Shape	Drawing							Grit	Concentration	Bond	
12V2	298A	125	26	20	5	3	30	D64	C50	B52	356438
12V2	298B	125	26	20	8	4	30	D64	C50	B52	436382

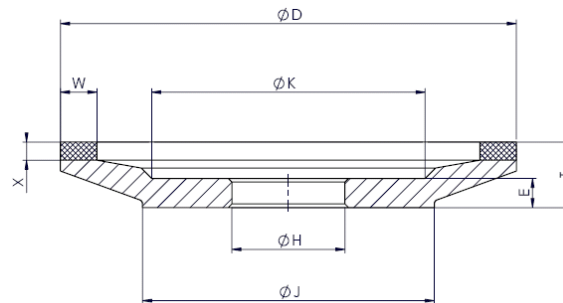


Universalschleifmaschinen

Diamantschleifscheiben



Form	Zeichnung	D	T	H	W	X	Körnung	Konzentration	Bindung	TYPE
Shape	Drawing						Grit	Concentration	Bond	
4A2	567A	125	10	20	5	2	D64	C50	B52	784176
4A2	567	100	8	20	5	2	D64	C50	B52	306651

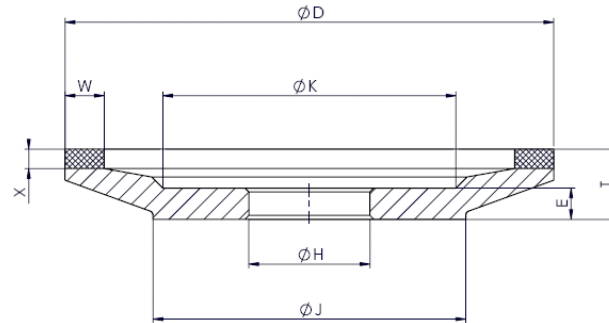


Form	Zeichnung	D	T	H	U	W	X	Körnung	Konzentration	Bindung	TYPE
Shape	Drawing							Grit	Concentration	Bond	
12C2F		125	23	20	5	5	4	D46	C50	B52	477806
12C2F		125	23	20	5	5	4	D64	C50	B52	477805
12C2F		125	23	20	5	5	4	D126	C50	B52	477804

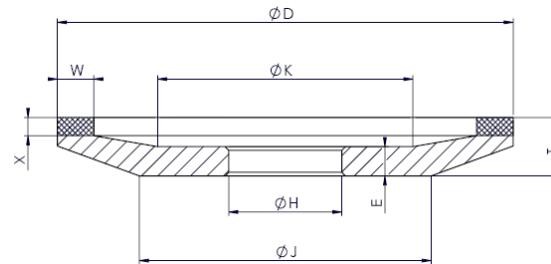


Universalschleifmaschinen

CBN Schleifscheiben



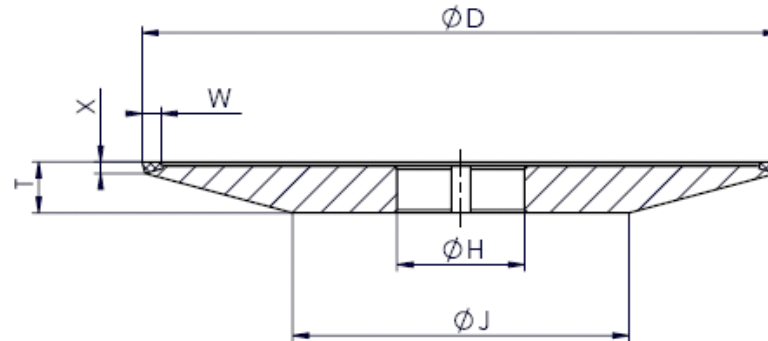
Form	Zeichnung	D	T	H	W	X	Körnung	Konzentration	Bindung	TYPE
Shape	Drawing						Grit	Concentration	Bond	
12A2		100	12	20	5	2	B126	C50	B54	463057
12A2		125	16	20	5	2	B126	C50	B54	463058



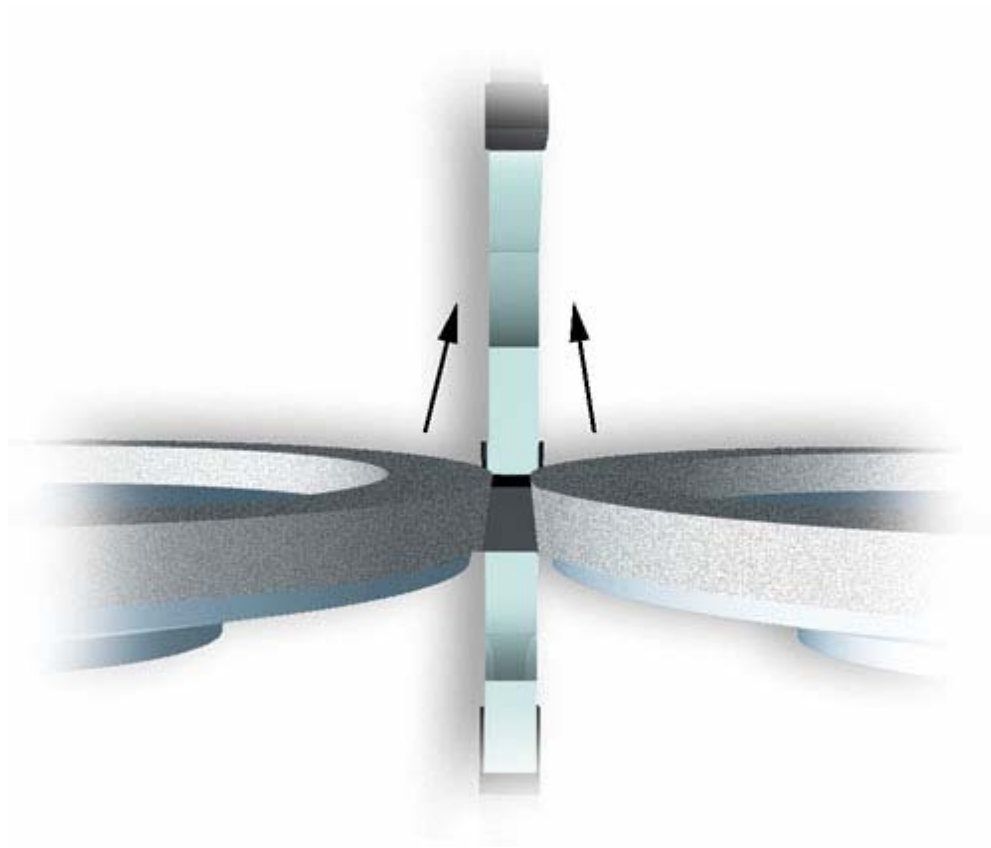
Form	Zeichnung	D	T	H	U	W	X	Körnung	Konzentration	Bindung	TYPE
Shape	Drawing							Grit	Concentration	Bond	
12C2F		125	23	20	5	5	4	B91	C75	B45	646778
12C2F		125	23	20	5	5	4	B151	C75	B45	641839

Universalschleifmaschinen

CBN Schleifscheiben

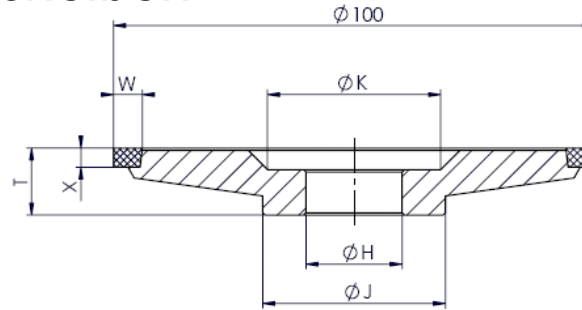


Form	Zeichnung	D	T	H	W	X	V°	Körnung	Konzentration	Bindung	TYPE
Shape	Drawing							Grit	Concentration	Bond	
4B9	218j	100	8	20	3	1,8	15	B91	C75	B54	462731
4B9	218i	125	8	20	3	1,8	15	B91	C75	B54	462732

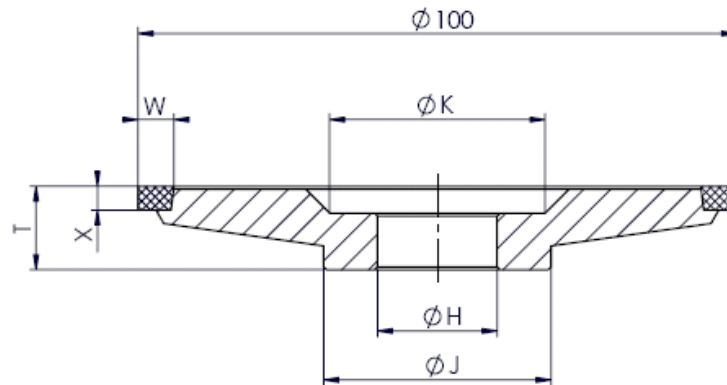


AKEMAT

Diamantschleifscheiben



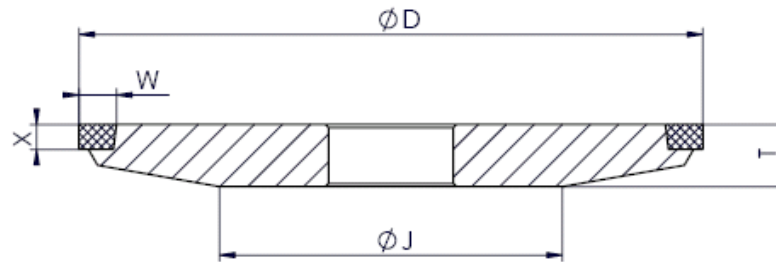
Form	Zeichnung	D	T	H	W	X	Körnung	Konzentration	Bindung	TYPE
Shape	Drawing						Grit	Concentration	Bond	
12B9N	199B	76	14	20	4,5	4	D91	C50	B52	462658



Form	Zeichnung	D	T	H	W	X	Körnung	Konzentration	Bindung	TYPE
Shape	Drawing						Grit	Concentration	Bond	
12B9N	200F	100	14	20	4	6	D91	C50	B52	462668

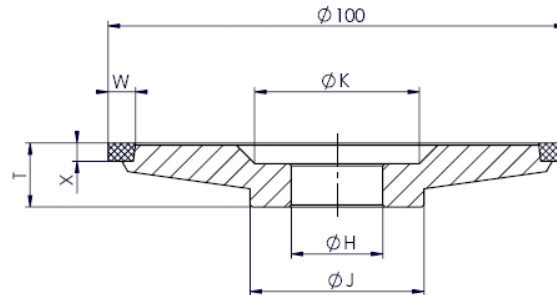
Vollmer Biberach

Diamantschleifscheiben

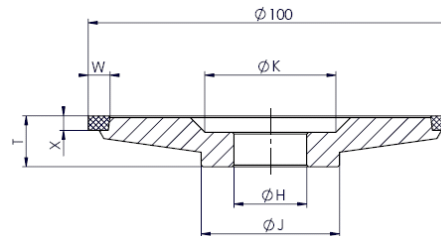


Form	Zeichnung	D	T	H	W	X	Körnung	Konzentration	Bindung	TYPE
Shape	Drawing						Grit	Concentration	Bond	
4B9	345J	80	10	32	4	5	D91	C50	B52	462794
4B9	345B	100	10	32	6	4	D91	C50	B52	462796

Vollmer Dornhan Diamantschleifscheiben



Form	Zeichnung	D	T	H	W	X	Körnung	Konzentration	Bindung	TYPE
Shape	Drawing						Grit	Concentration	Bond	
12B9N	200F	100	14	20	4	6	D91	C50	B52	462668
12B9N	200A	100	14	20	4,5	4	D91	C50	B52	462863

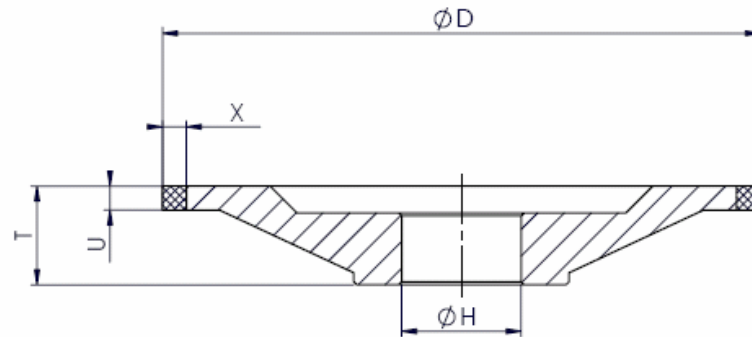


Form	Zeichnung	D	T	H	W	X	Körnung	Konzentration	Bindung	TYPE
Shape	Drawing						Grit	Concentration	Bond	
12B9N	199B	76	14	20	4,5	4	D91	C50	B52	462658



Vollmer Dornhan

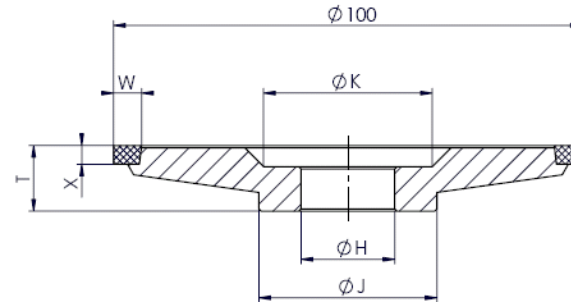
Diamantschleifscheiben



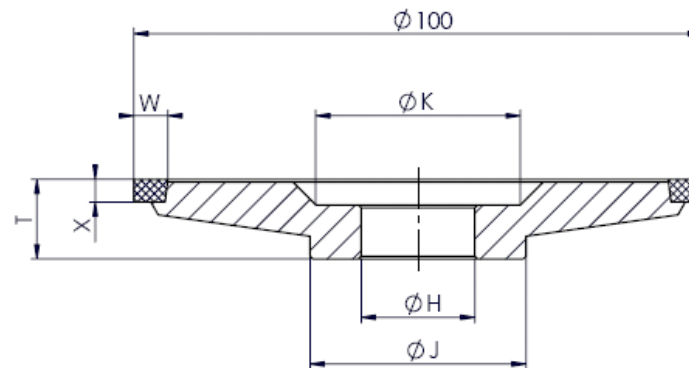
Form	Zeichnung	D	T	H	W	X	Körnung	Konzentration	Bindung	TYPE
Shape	Drawing						Grit	Concentration	Bond	
12A1N	3A	100	16,5	20	4	4	D91	C50	B52	462861

Walter AG

Diamantschleifscheiben



Form	Zeichnung	D	T	H	W	X	Körnung	Konzentration	Bindung	TYPE
Shape	Drawing						Grit	Concentration	Bond	
12B9N	199B	76	14	20	4,5	4	D64	C75	B74	15810

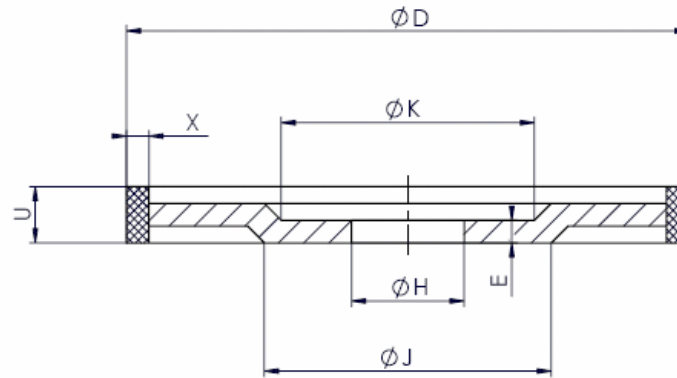


Form	Zeichnung	D	T	H	W	X	Körnung	Konzentration	Bindung	TYPE
Shape	Drawing						Grit	Concentration	Bond	
12B9N	200D	100	14	32	4,5	4	D64	C75	B74	331135
12B9N	200A	100	14	20	4,5	4	D64	C75	B74	840511



Walter AG

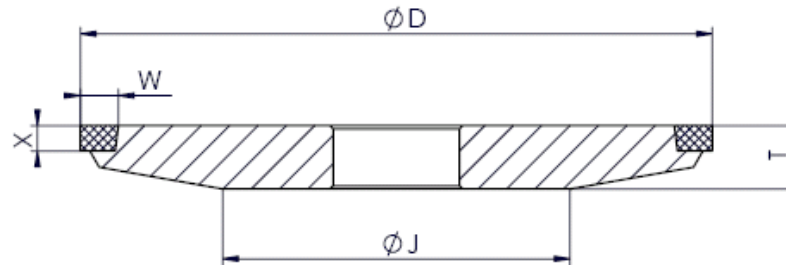
Diamantschleifscheiben



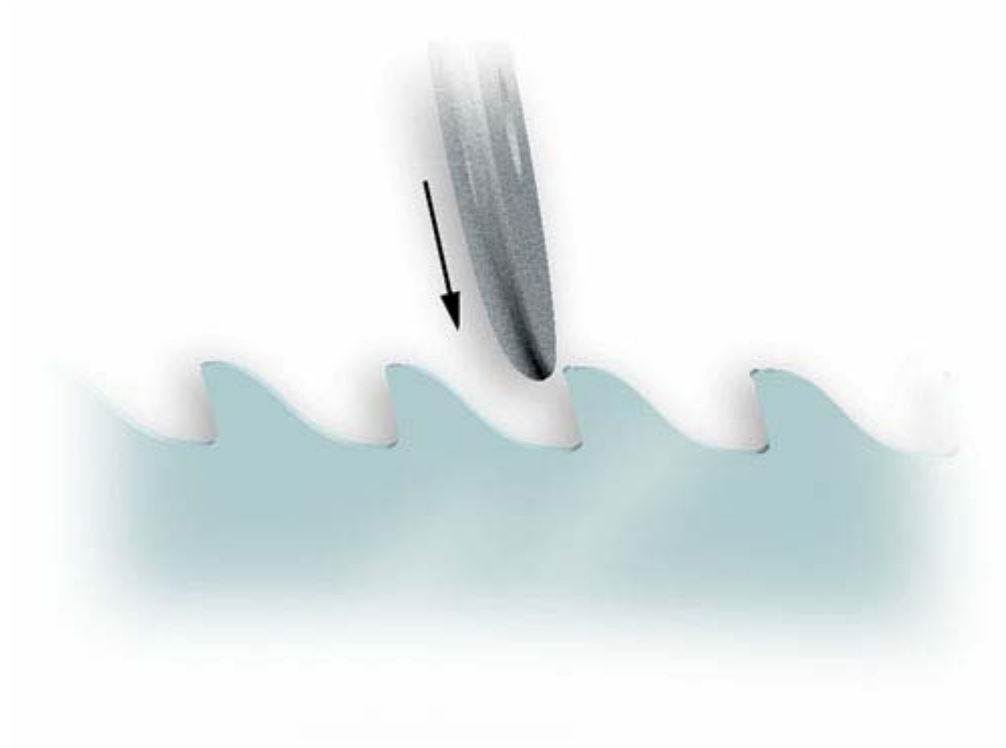
Form	Zeichnung	D	T	H	U	X	Körnung	Konzentration	Bindung	TYPE
Shape	Drawing						Grit	Concentration	Bond	
3A1R	3989M	100	17	20	10	4	D91	C75	B53	395363

Universalschleifmaschinen

CBN Schleifscheiben



Form	Zeichnung	D	T	H	W	X	Körnung	Konzentration	Bindung	TYPE
Shape	Drawing						Grit	Concentration	Bond	
4B9	345C	100	10	20	5	4	B91	C50	B54	462736

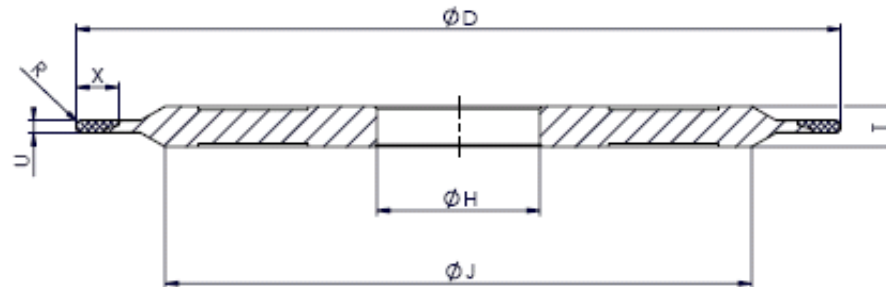


Loroch, Rekord, Schmidt-Tempo

CBN Schleifscheiben

INFO:

Zum CNC-Zahnformschleifen von
HSS Sägeblättern

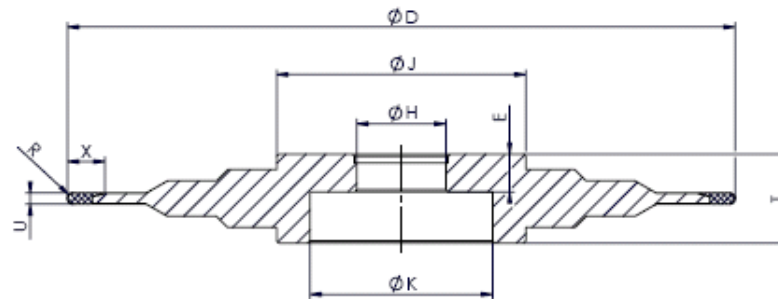


Form	Zeichnung	D	T	H	U	X	R	Körnung	Konzentration	Bindung	TYPE
Shape	Drawing							Grit	Concentration	Bond	
14F1	5677o	200	8	32	1	8,4	0,5	B126	C125	B48	462921
14F1	5677H	200	8	32	1,3	8,4	0,65	B126	C125	B48	462924
14F1	5677i	200	8	32	1,6	8,4	0,8	B126	C125	B48	454693
14F1	5677G	200	8	32	2	8,4	1	B126	C125	B48	462928
14F1	5677F	200	8	32	2,5	8,4	1,25	B151	C125	B48	462932
14F1	5677E	200	8	32	3	12,5	1,5	B151	C125	B48	462937
14F1	5677A	200	8	32	4	12,5	2	B151	C125	B48	462944
14F1	5677B	200	8	32	5	12,5	2,5	B151	C125	B48	462946
14F1	5677C	200	8	32	6	12,5	3	B151	C125	B48	462948

Schmidt-Tempo ECE CBN Schleifscheiben

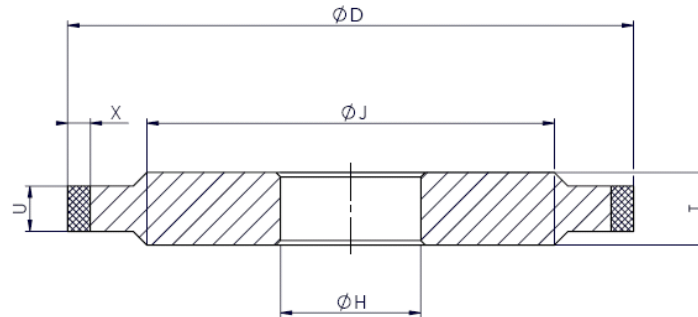
INFO:

Zum CNC-Zahnformschleifen von
HSS Sägeblättern



Form Shape	Zeichnung Drawing	D	T	H	U	X	R	Körnung Grit	Konzentration Concentration	Bindung Bond	TYPE
14F1	7434N	150	20	20	1	8,4	0,5	B126	C125	B48	462909
14F1	7434G	150	20	20	1,3	8,4	0,65	B126	C125	B48	462911
14F1	7434F	150	20	20	1,6	8,4	0,8	B126	C125	B48	462912
14F1	7434E	150	20	20	2	8,4	1	B126	C125	B48	462914
14F1	7434M	150	20	20	2,5	8,4	1,25	B151	C125	B48	462916
14F1	7434J	150	20	20	3	12,5	1,5	B151	C125	B48	462918

Weinig Rondamat Diamantschleifscheiben



INFO:

Zum Profilschleifen von Blanketts
und Fräsern aus Hartmetall

Form Shape	Zeichnung Drawing	D	T	H	U	X	Körnung Grit	Konzentration Concentration	Bindung Bond	TYPE
14A1		200	5	60	4	10	D46	C100	B53	462942

Weinig Rondamat CBN Schleifscheiben

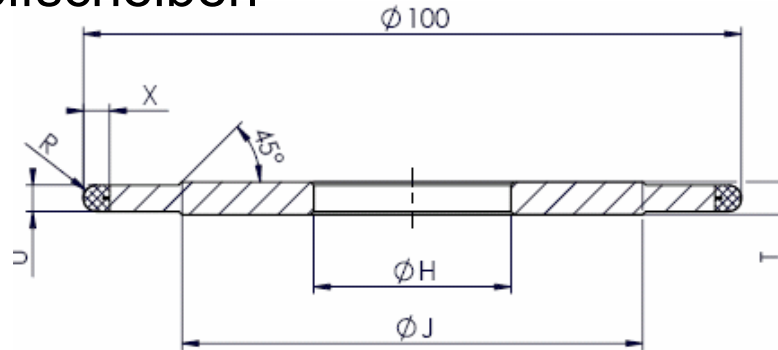
INFO:

Zum Profilschleifen von Blanketts
und Fräsern aus HSS

Form Shape	Zeichnung Drawing	D	T	H	U	X	Körnung Grit	Konzentration Concentration	Bindung Bond	TYPE
14A1	5500C	200	5	60	4	3	B126	C100	B53	462922



Weinig Rondamat Diamantschleifscheiben



INFO:

Zum Profilschleifen von Blanketts
und Fräsern aus Hartmetall

Form	Zeichnung	D	T	H	U	X	R	Körnung	Konzentration	Bindung	TYPE
Shape	Drawing							Grit	Concentration	Bond	
14F1	4970	200	5	60	4	7	2	D64	C100	B53	462939
14F1	4970	200	5	60	4	7	2	D126	C100	B53	462941
14F1R	4970	200	10	60	3	5	1,5	D64	C100	B53	462926
14F1R	4970	200	5	60	2	7	1	D64	C100	B53	462943

Weinig Rondamat CBN Schleifscheiben

INFO:

Zum Profilschleifen von Blanketts
und Fräsern aus HSS

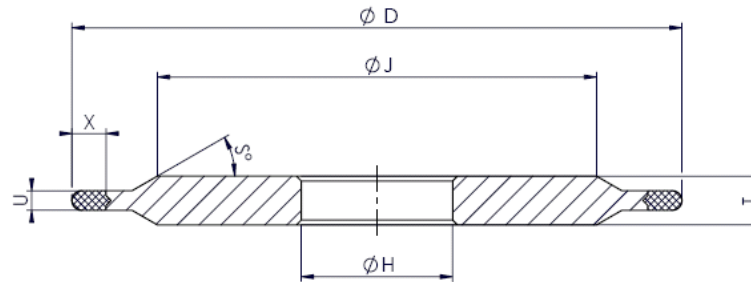
Form	Zeichnung	D	T	H	U	X	R	Körnung	Konzentration	Bindung	TYPE
Shape	Drawing							Grit	Concentration	Bond	
14F1	4970	200	5	60	4	7	2	B126	C75	B53	462915



Universal Profilschleifmaschinen Diamantschleifscheiben

INFO:

Zum Profilschleifen von Blanketts
und Fräsern aus Hartmetall



Form	Zng	D	T	H	U	X	R	Körnung	Konzentration	BA	BN	TN
14F1	3161	200	10	20	2	7	1	D 64	100	B 53		463195
14F1	3161	200	10	30	2	7	1	D 64	100	B 53		463198
14F1	3161	200	10	31,75	2	7	1	D 64	100	B 53		463201
14F1	3161	200	10	32	2	7	1	D 64	100	B 53		463205
14F1	3161	200	10	40	2	7	1	D 64	100	B 53		463208
14F1	3161	200	10	50	2	7	1	D 64	100	B 53		463209
14F1	3161	200	10	60	2	7	1	D 64	100	B 53		463210
14F1	07705C	200	10	20	4	7	2	D 126	100	B 53		463211
14F1	07705C	200	10	30	4	7	2	D 126	100	B 53		462720
14F1	07705C	200	10	31,75	4	7	2	D 126	100	B 53		462721
14F1	07705C	200	10	32	4	7	2	D 126	100	B 53		462722
14F1	07705C	200	10	40	4	7	2	D 126	100	B 53		462723
14F1	07705C	200	10	50	4	7	2	D 126	100	B 53		462724
14F1	07705C	200	10	60	4	7	2	D 126	100	B 53		462725

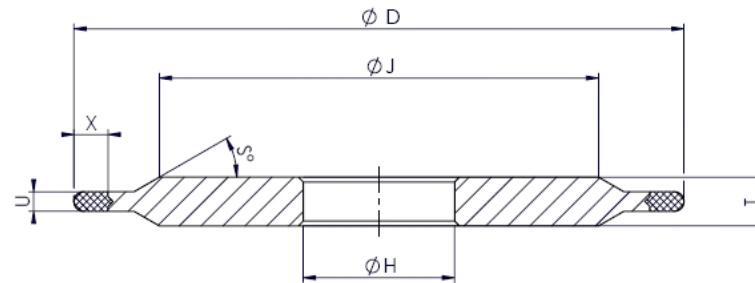


Universal Profilschleifmaschinen

CBN Schleifscheiben

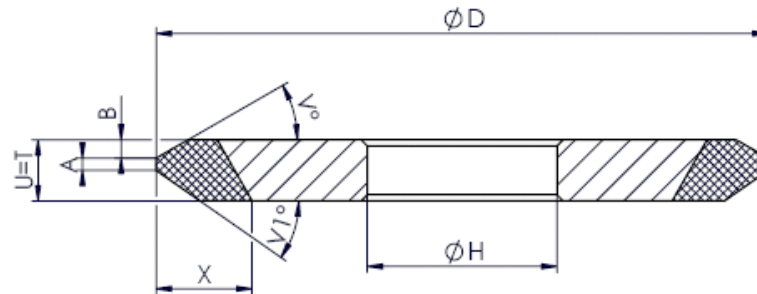
INFO:

Zum Profilschleifen von Blanketts
und Fräsern aus HSS



Form	Zng	D	T	H	U	X	R	Körnung	Konzentration	BA	BN	TN
14F1	07705C	200	10	31,75	4	7	2	B 151	75	B 53		463137
14F1	07705C	200	10	32	4	7	2	B 151	75	B 53		463139
14F1	07705C	200	10	40	4	7	2	B 151	75	B 53		463140
14F1	07705C	200	10	50	4	7	2	B 151	75	B 53		463142
14F1	07705C	200	10	60	4	7	2	B 151	75	B 53		463144

Universal Werkzeugschleifmaschinen CBN Schleifscheiben



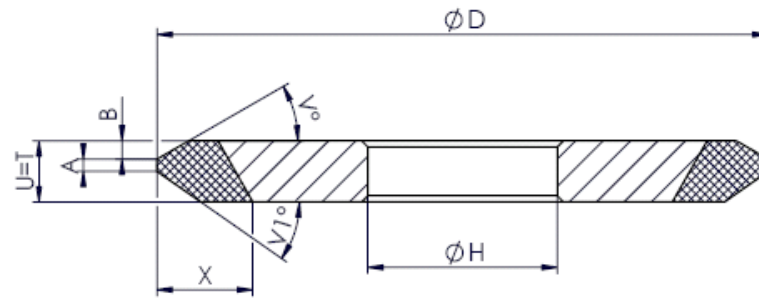
INFO:

Zum Profilschleifen von
Dübelbohrern beim gleichzeitigen
Anschliff der Zentrierspitze

Weitere Abmessungen nach
Anfrage lieferbar

Bohrer ϕ mm	Form	Zng	D	T	H	W	X	V°	$V1^\circ$	A	Körnung	Konzentration	Bindung	Type
4mm	1BM1	04705A	75	4	20	4	8	45	22,5	A=0,9	B 91	75	B 54	463068
5 und 6mm	1BM1	04705B	75	4,5	20	4,5	7	45	22,5	A=1,7	B 91	75	B 54	102748
8mm	1BM1	04705C	75	5	20	5	6,5	45	22,5	A=2,4	B 91	75	B 54	463070
10mm	1BM1	04705D	75	6	20	6	6	45	22,5	A=3,7	B 91	75	B 54	463071

Universal Werkzeugschleifmaschinen Diamantschleifscheiben



INFO:

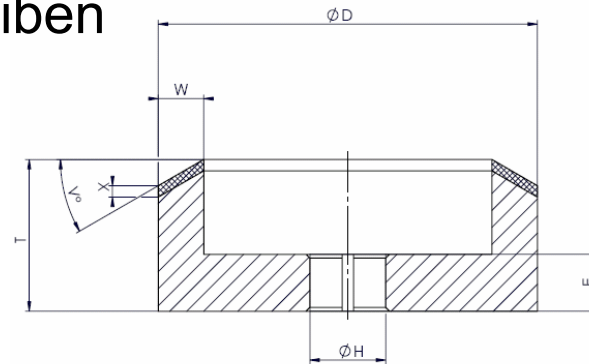
Zum Profilschleifen von
Dübelbohrern beim gleichzeitigen
Anschliff der Zentrierspitze

Weitere Abmessungen nach
Anfrage lieferbar

Bohrer ϕ mm	Form	Zng	D	T	H	W	X	V°	V_1°	A	Körnung	Konzentration	Bindung	Type
4mm	1BM1	04705A	75	4	20	4	8	45	22,5	A=0,9	D 64	75	B 52	790783
5 und 6mm	1BM1	04705B	75	4,5	20	4,5	7	45	22,5	A=1,7	D 64	75	B 52	848480
8mm	1BM1	04705C	75	5	20	5	6,5	45	22,5	A=2,4	D 64	75	B 52	790784
10mm	1BM1	04705D	75	6	20	6	6	45	22,5	A=3,7	D 64	75	B 52	867805

Weinig Rondamat

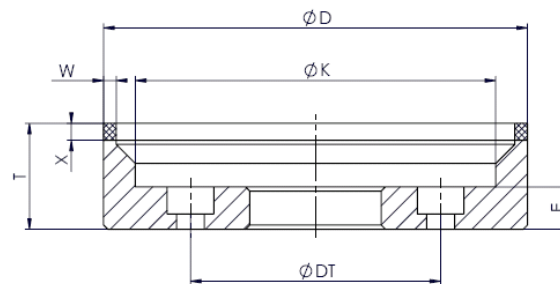
CBN Schleifscheiben



INFO:

Zum Nachschleifen von HSS
Hobelmessern im Hobelkopf

Form	Zeichnung	D	T	H	W	X	V°	Körnung	Konzentration	Bindung	Type
6V5	3066	100	30	20	3	6	15	B 126	50	B 54	462910



INFO:

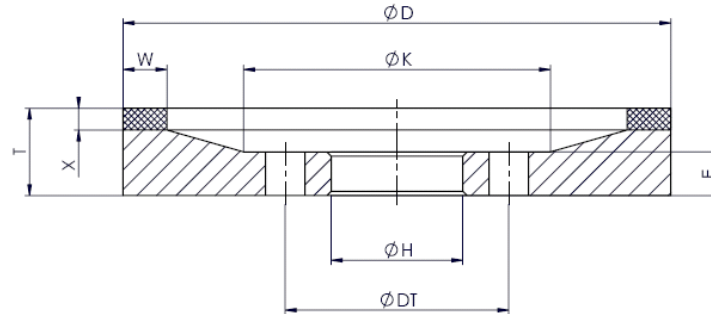
Zum Nachschleifen von HSS
Hobelmessern im Hobelkopf

Form	Zeichnung	D	T	H	W	X	Körnung	Konzentration	Bindung	Type
6A2B		125	18	20	3	4	B 107	50	B 74	34480



Göckel

Diamantschleifscheiben



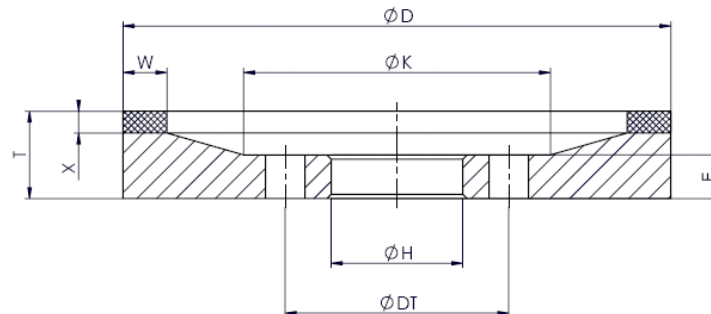
INFO:

Zum Schleifen von HM bestückten Papier-, Hobel- und Rundmessern

Form	Zeichnung	D	T	H	W	X	Körnung	Konzentration	Bindung	Type
6A2H	01021P	200	30	50	8	4	D 126	100	B 52	462673

Reform

Diamantschleifscheiben



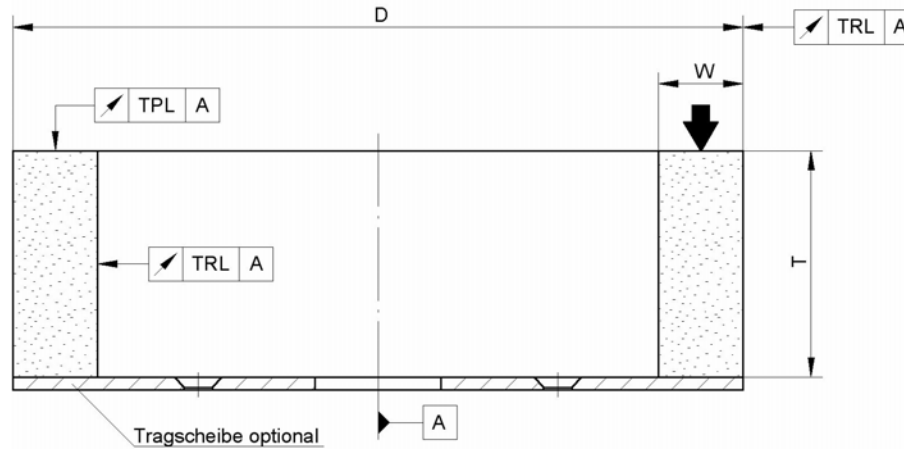
INFO:

Zum Schleifen von HM bestückten Papier-, Hobel- und Rundmessern

Form	Zeichnung	D	T	H	W	X	Körnung	Konzentration	Bindung	Type
6A2T		200	35	75	8	4	D 126	100	B 52	470272

Reform, Göckel

Konventionelle Schleifscheiben



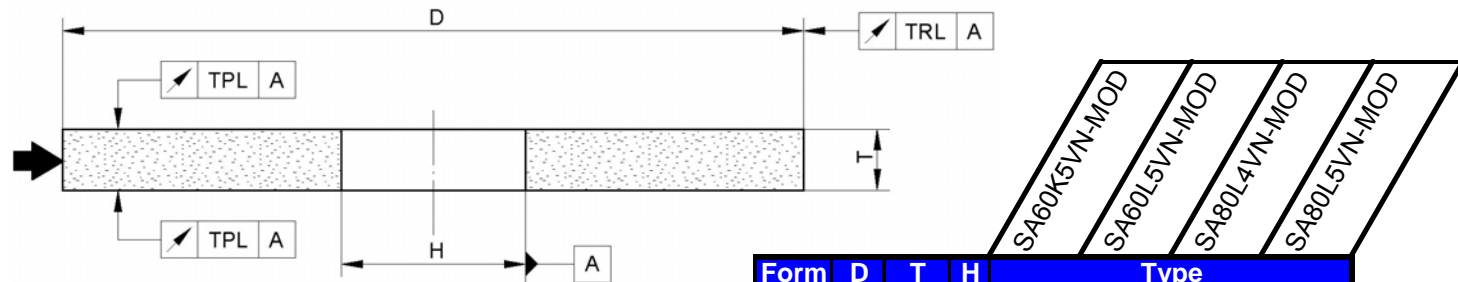
INFO:

Zum Schleifen von HSS Hobel- und Hackermessern

Form	D	T	H	W	Körnung		Härte	Struk	Bindung		Type
2	200	100	160	20	89	A 60.2	G	4	B 22	W4E	469614
2	225	90	185	20	89	A 60.2	G	4	B 22	W4E	469617
2	250	100	200	25	89	A 60.2	G	4	B 22	W4E	469619

Konventionelle Schleifscheiben VN-MOD

Grundform 1



VN-MOD

Die modifizierte Netzwerkstruktur der Glasbindung garantiert völlig neue, messbar bessere Eigenschaften

- Kühler Schliff
- Gute Profilhaltigkeit
- Hohe Laufgenauigkeit
- Hohe Stoßfestigkeit durch vernetzte Bindung

Form	D	T	H	Type		
1	150	1,5	32			292129
1	150	1,75	32			241847
1	150	2	32			292130
1	150	2,25	32			212089
1	150	2,5	32			123688
1	150	2,75	32			444687
1	150	3	32			226295
1	150	3,25	32			
1	150	3,5	32			935731
1	150	3,75	32			
1	150	4	32			292131
1	150	4,5	32			110674
1	150	5	32			93906
1	150	5,5	32		909887	
1	150	6	32		946904	
1	150	6,5	32			
1	150	7	32			
1	150	7,5	32			
1	150	8	32		441302	
1	150	9	32			
1	150	10	32		441301	

INFO:

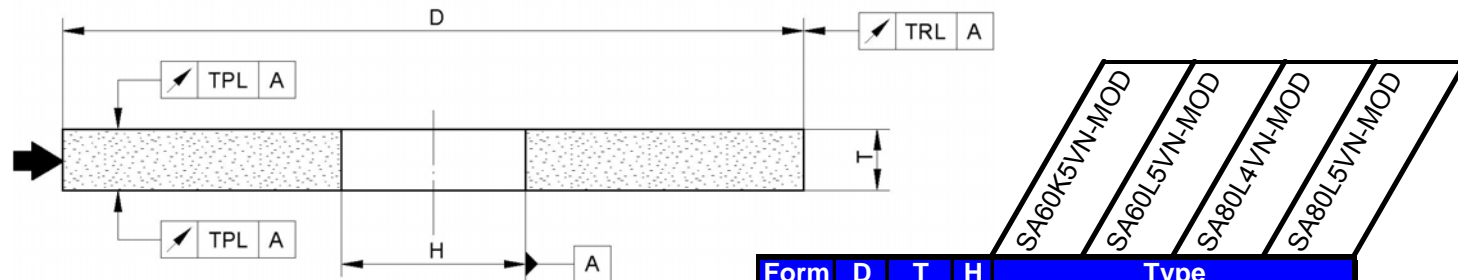
Zum Schleifen von Sägen aus HSS

Einsetzbar bis $v_s=63\text{m/s}$



Konventionelle Schleifscheiben VN-MOD

Grundform 1



VN-MOD

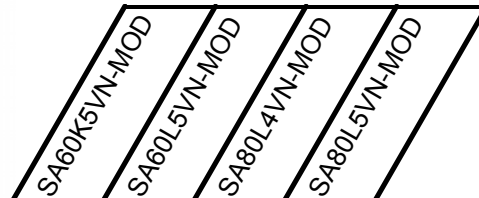
Die modifizierte Netzwerkstruktur der Glasbindung garantiert völlig neue, messbar bessere Eigenschaften

- Kühler Schliff
- Gute Profilhaltigkeit
- Hohe Laufgenauigkeit
- Hohe Stoßfestigkeit durch vernetzte Bindung

INFO:

Zum Schleifen von Sägen aus HSS

Einsetzbar bis $v_s=63\text{m/s}$

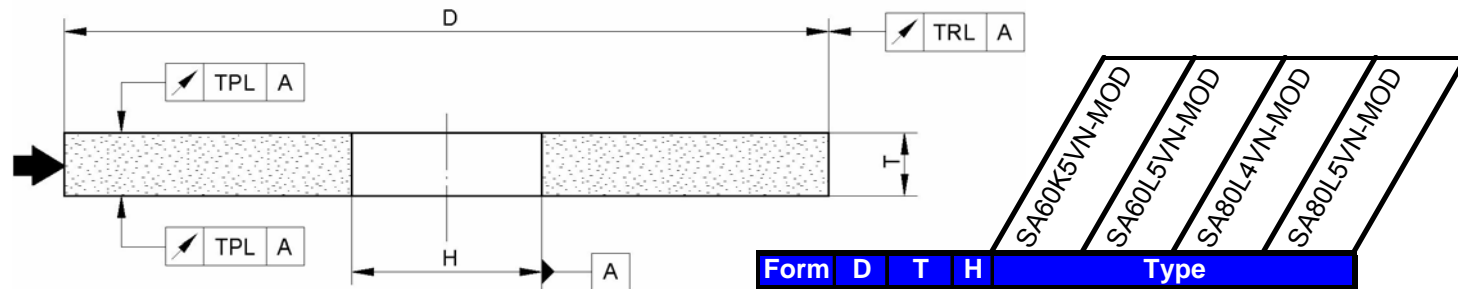


Form	D	T	H	Type			
1	200	1,5	32			804962	
1	200	1,75	32			804963	
1	200	2	32			804964	
1	200	2,25	32			804965	
1	200	2,5	32			804966	
1	200	2,75	32			804967	
1	200	3	32				804954
1	200	3,25	32				804955
1	200	3,5	32				804957
1	200	3,75	32				804958
1	200	4	32				804945
1	200	4,5	32	804995			
1	200	5	32	804993			
1	200	5,5	32	804996			
1	200	6	32	805000			
1	200	6,5	32	805001			
1	200	7	32	805002			
1	200	7,5	32	805003			
1	200	8	32	804976			
1	200	9	32	804977			
1	200	10	32	804979			



Konventionelle Schleifscheiben VN-MOD

Grundform 1

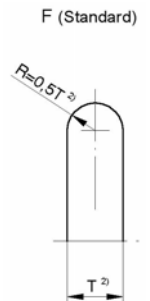


VN-MOD

Die modifizierte Netzwerkstruktur der Glasbindung garantiert völlig neue, messbar bessere Eigenschaften

- Kühler Schliff
- Gute Profilhaltigkeit
- Hohe Laufgenauigkeit
- Hohe Stoßfestigkeit durch vernetzte Bindung

Form	D	T	H	Type		
1	250	3	32			901252
1	250	3,5	32			901253
1	250	4	32			901254
1	250	4,5	32			901255
1	250	5	32			901256
1	250	6	32			901258
1F	200	8	32		804986	
1F	200	8	32	805007		
1F	200	10	32		804983	
1F	200	10	32	805008		
1F	200	12	32	805009		
1F	250	8	32	805017		
1F	250	10	32	805018		
1F	250	12	32	805019		
1F	250	13	32	805015		



INFO:

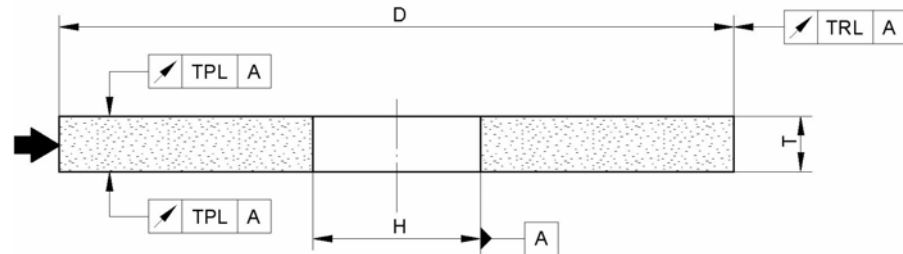
Zum Schleifen von Sägen aus HSS

Einsetzbar bis $v_s=63\text{m/s}$



Konventionelle Schleifscheiben

Grundform 1 keramisch und bakelitgebunden



D	T	H	TYPE			
150	2	30				2560
150	2	32				291118
150	3	20				52720 101929
150	3	30				18825
150	3	32				55375
150	4	20				9293 19117
150	4	32		441709		291120
150	6	20		18806		
150	6	32	9325	305800		
150	6	38				490222
150	8	20		34114		
150	8	32	474723	455124		
150	10	20	7168			
150	10	32	27676	10265		
175	4	51		50844		
175	6	32		719907		
175	6	51		123222		
175	8	32		719916	172352	
175	8	51		50845		
175	10	20				

D	T	H	TYPE			
200	3	32		291095		513788
200	4	32		14492		513793 75089
200	6	20		3070		
200	6	32	110554	476062		
200	8	20		3077	173609	
200	8	32	364944	525686		
200	10	20		3085	719918	
200	10	32	3091	608080	720012	
200	13	32		51494		
250	8	20		88790		
250	8	32		61796		
250	10	20		3424	161678	
250	10	32	407610			
250	13	20		33249		
250	13	32		719922		

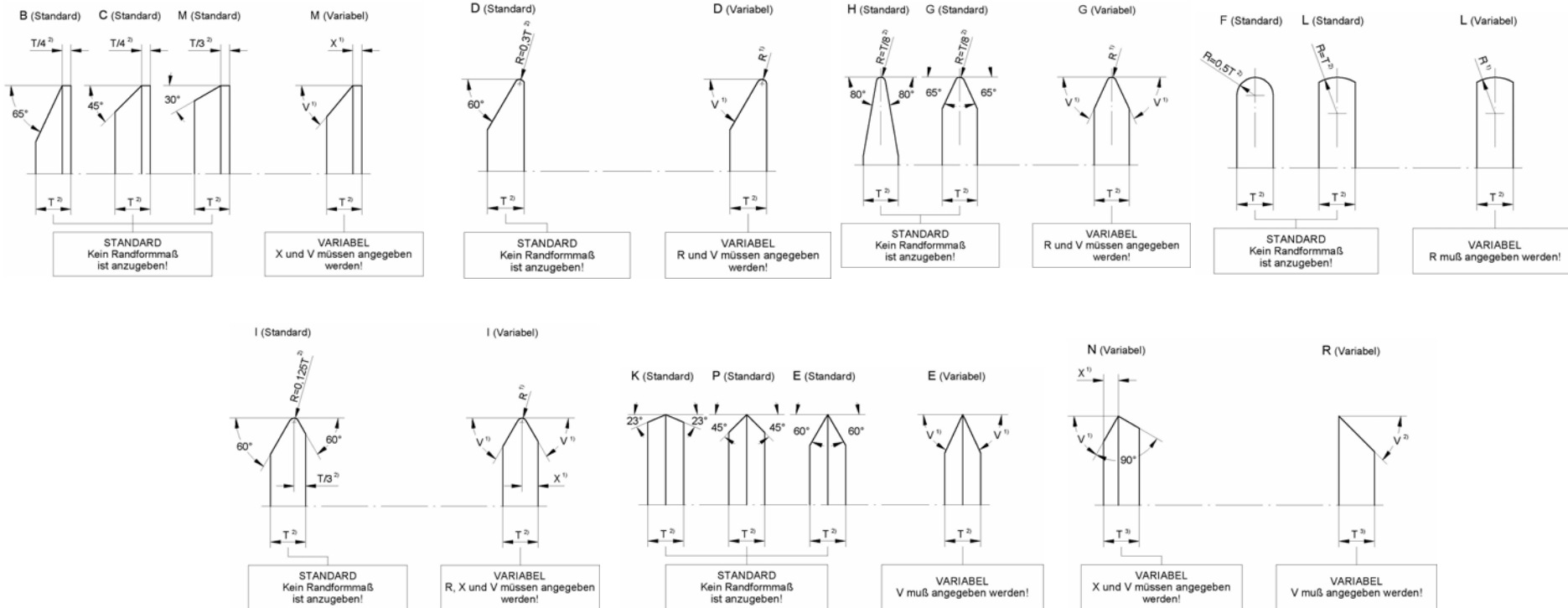


INFO:

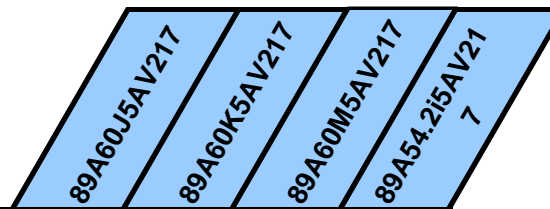
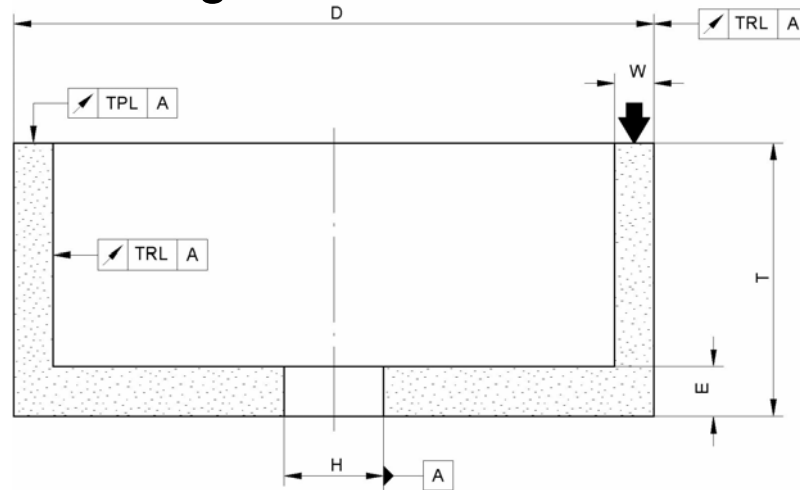
Zum Schleifen von Sägen aus Werkzeugstahl und HSS

Konventionelle Schleifscheiben

Form 1 kann mit folgenden Randprofilen geliefert werden



Konventionelle Schleifscheiben Grundform 6 keramisch gebunden



D	T	H	W/E	TYPE			
80	40	20	6/10		5843		
100	50	20	8/10				19040
100	50	20	10/10	5886	5887	49273	
125	63	20	8/13				451151
150	80	32	10/16	186445			

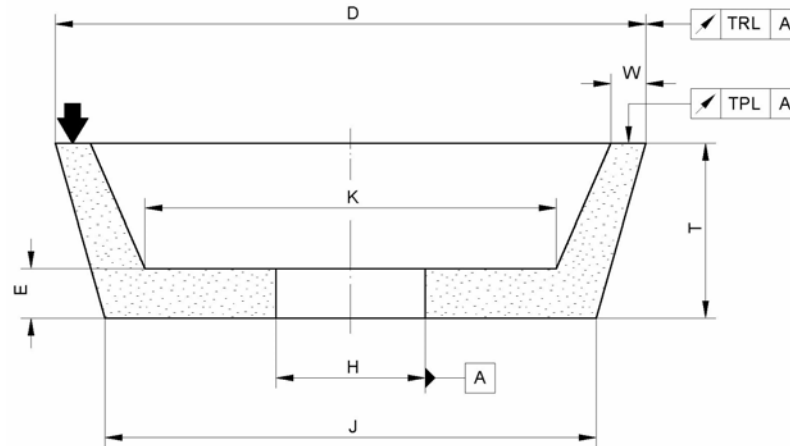


INFO:

Zum Schleifen von Sägen aus Werkzeugstahl und HSS

Konventionelle Schleifscheiben

Grundform 11 keramisch gebunden



89A60.1K5AV217

89A46.2i5AV217

D/J	T	H	W/E/K	TYPE	
80/57	32	20	6/8/46	338237	
100/71	40	20	8/10/56	4924	
125/96	40	20	8/10/81	4942	
150/114	50	32	10/13/96		203176

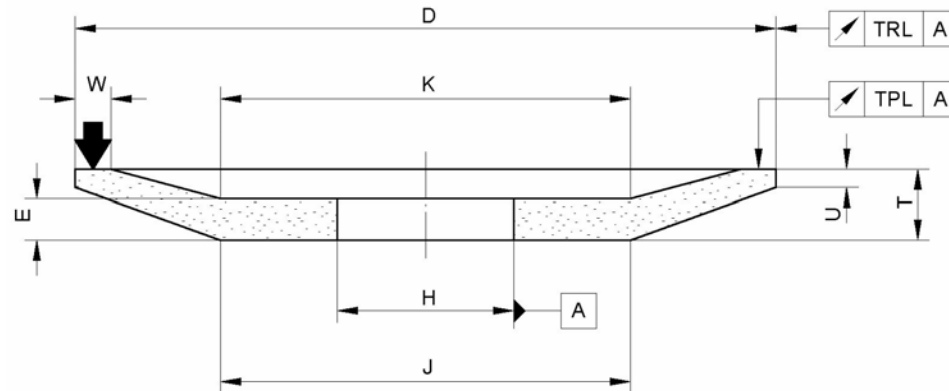
INFO:

Zum Schleifen von Sägen aus Werkzeugstahl und HSS



Konventionelle Schleifscheiben

Grundform 12 keramisch gebunden



89A60.1K5AV217

89A60.1J5i5AV217

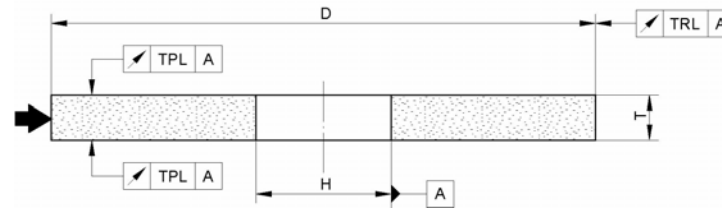
D/JxT	UxH	W/E/K	TYPE	
80/40x10	2x20	4/6/40	49605	
100/50x13	3x20	5/7/50	19659	
125/63x13	3x32	6/7/63		80341
150/75x16	3x20	10/10/85		9398

INFO:

Zum Schleifen von Sägen aus Werkzeugstahl und HSS

Konventionelle Schleifscheiben

Grundform 1 Elastic



INFO:

Zur Verbesserung der Oberfläche und zum Effektschliff

Als Ersatz für Kork- und Flizscheiben sowie Schleifbändern

Maschinen:

Vollmer, Gerling, Petschauer, Kähny, Engländer&Beyer;

Form	D	T	H	Körnung			Bindung			V max	Type
1	150	25	20	C	46	-	BE	19	F	32m/s	491873
1	200	25	32	C	46	-	BE	19	F	32m/s	491874
1	250	25	32	C	46	-	BE	19	F	32m/s	491875
1	250	40	25	C	46	-	BE	19	F	32m/s	491879
1	300	35	127	C	46	-	BE	19	F	32m/s	826979
1	350	40	127	C	46	-	BE	19	F	32m/s	491880
1	400	25	127	C	46	-	BE	19	F	32m/s	491882
1	400	50	127	C	46	-	BE	19	F	32m/s	491883
1	500	50	127	C	46	-	BE	19	F	32m/s	491885

INFO:

Standardspezifikation

Form	D	T	H	Körnung			Bindung			V max	Type
1	150	25	20	C	46	-	BE	16		32m/s	491886
1	200	25	32	C	46	-	BE	16		32m/s	491887
1	250	25	32	C	46	-	BE	16		32m/s	491888
1	250	40	25	C	46	-	BE	16		32m/s	491889
1	300	35	127	C	46	-	BE	16		32m/s	491891
1	350	40	127	C	46	-	BE	16		32m/s	491892
1	400	25	127	C	46	-	BE	16		32m/s	491893
1	400	50	127	C	46	-	BE	16		32m/s	491894
1	500	50	127	C	46	-	BE	16		32m/s	491895

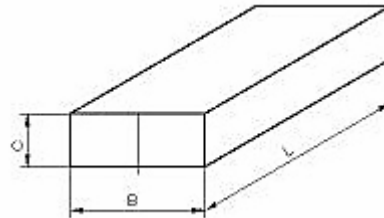
INFO:

Härter als Standardspezifikation



Konventionelle Schärfsteine

Grundform 90AS keramisch gebunden



Breite B	Höhe C	Länge L	Spezifikation	Type
25	13	100	89A120J7AV17	441268 *
			89A240J7AV17	452492
50	25	200	89A120J7AV17	460976 *
			89A240J7AV17	464290 *

INFO:

89A120 für Schleifscheibenkorngroße 76 – 181µm

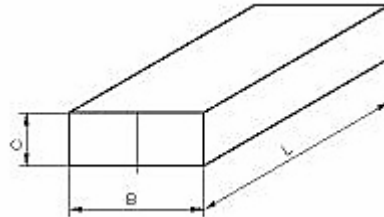
89A240 für Schleifscheibenkorngroße 25 – 64µm

* ... Standardlager



Konventionelle Joint Steine

Grundform 9030, 90B, 54SCH keramisch und kunstharzgebunden



Form	Breite B	Höhe C	Länge L	Spezifikation	Type
9030		12	32	C280J5V18	775476
90B	60	15	160	55AC500F4B0S	282735
54SCH	60	15	160	55AC500F4B0S	821004
54SCH	60	15	160	454A500D2B22	917288
54SCH	20	15	60	C320-55V18	351654

INFO:

9030 Runde Form

90B Bankstein **B** +1/-0,5 **C**+0,5/-0,5 **L**+0/-3

54SCH Schwingstein **B** +0/-0,2 **C**+0,6/-0 **L**+2/-1





Bestellinformation

Deutschland & Österreich

Tyrolit GmbH Maisach

Fax +49 (0)8141 393 238

www.tyrolit.com

Schweiz

SIA Abrasives Frauenfeld

Fax +41 52724 425 40

sia@sia-abrasives.com

Italien

Tyrolit Vincent Srl Thiene

Fax +39 0445 3599 55

www.tyrolit.com

Ost Europa

Carborundum Electrite A.S.

Fax +420 326 766 104

www.tyrolit.com

